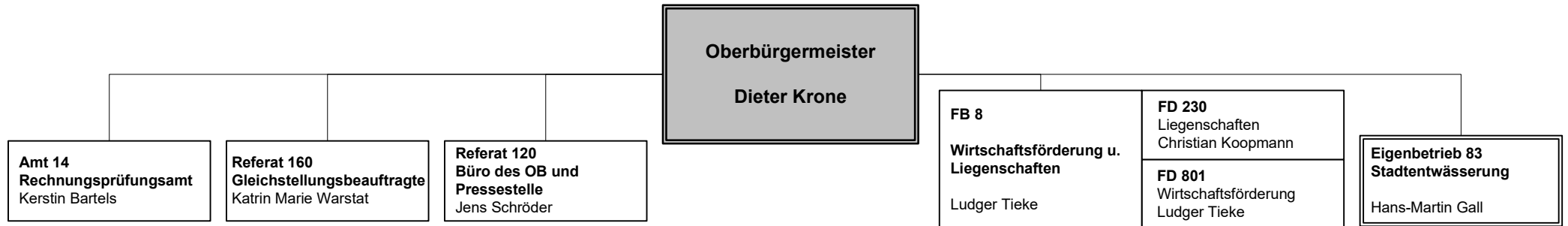




Verwaltungsgliederungs- und Dezernatsverteilungsplan der Stadt Lingen (Ems)

Stand: 01.03.2024



Dezernat I Stadträtin Katrin Möllenkamp

| | |
|---|---|
| FB 1 Personal u. Innere Dienste Guido Franke | FD 100 Innere Dienste Johannes Kütke |
| | FD 110 Personal Guido Franke |

| | |
|--|--|
| FB 3 Bürgerservice, Sicherheit und Ordnung Anne Christin Bruns | FD 310 Bürgerservice Andreas Stickamp |
| | FD 320 Sicherheit und Ordnung Frank Schöttmer |

| | |
|---|--|
| FB 5 Jugend, Arbeit u. Soziales Christof Helming | FD 500 Arbeit Thomas Taubken |
| | FD 510 Jugendhilfe Franz Hüer |
| | FD 520 Soziales Andrea Hebbeler |
| | FD 530 Jugendarbeit Lara Feldmann |

| | |
|----------------------------|------------|
| Amt 30 Rechtsamt | Anne Ahues |
|----------------------------|------------|

Dezernat II Stadtkämmerin Monika Schwegmann

| | |
|---------------------------------------|---|
| FB 2 Finanzen Doris Baar | FD 200 Finanzwirtschaft Doris Baar |
| | FD 210 Kassen- und Steueramt Stefan Wulfekotte |

| | |
|--|---|
| FB 0 Schule, Kita und Sport Frank Botterschulte | FD 400 Schule und Sport Andreas Witt |
| | FD 401 Kinderbetreuung Frank Botterschulte |

| | |
|--|---|
| FB 4 Kultur Vera Gesine Bruns | FD 410 Kultur Vera Gesine Bruns |
| | FD 420 Stadtbibliothek Simone Knocke |

| | |
|---|---------------|
| Eigenbetrieb 82 Emslandhallen | Florian Krebs |
|---|---------------|

Dezernat III Erster Stadtrat Lothar Schreinemacher

| | |
|---|---|
| FB 6 Stadtplanung u. Hochbau Henrik Beerboom | FD 610 Stadtplanung Maria Hock |
| | FD 650 Hochbau Petra Heskamp |

| | |
|---|---|
| FB 7 Tiefbau Christian Schulte | FD 660 Tiefbau Christian Schulte |
|---|---|

| | |
|---|--|
| FB 9 Bauen und Umwelt Philipp Bollmann | FD 360 Umwelt Philipp Bollmann |
| | FD 630 Bauordnung und Denkmalpflege Dieter Frerich |

| | |
|----------------------------------|-------------|
| Regiebetrieb 68 Bauhof | Dirk Herzog |
|----------------------------------|-------------|

| | |
|--|-----------------------|
| Eigenbetrieb 84 Zentrale Gebäudewirtschaft | Lothar Schreinemacher |
|--|-----------------------|