



Poznaj Lingen


Miasto Lingen (Ems) przedstawia się



Miasto Kivelingów



STADT **LINGEN** EMS

- 
- warte przeżycia
 - inteligentne
 - aktywne
 - zaangażowane
 - ciekawe



Poznaj Lingen

Miasto Lingen (Ems) się przedstawia.



Drodzy Czytelnicy,

Lingen to nie tylko miasto — Lingen to życie. I to życie, które nigdy nie nudzi. Czy to filiżanka kawy wypita w kawiarni położonej przy rynku, zakupy w centrum, czy też wycieczka kajakiem po rzece Ems — każda z chwil spędzonych w Lingen będzie niezapomniana i na długo pozostanie w Waszych sercach!

Lingen to miasto, w którym się dobrze żyje, miasto przyjazne rodzinom, bliskie naturze, o bogatej ofercie kulturalnej, tradycyjne i nowoczesne zarazem, otwarte na wiedzę i kompetentne, ale przede wszystkim optymistyczne i inspirujące — takie Lingen mają szansę poznać wszyscy odwiedzający. To położone nad rzeką Ems miasto ma wiele do zaoferowania: zarówno jako gospodarcza siła napędowa regionu z licznymi interesującymi możliwościami kształcenia i pracy, jako stolica kulturalna i centrum świadczenia usług medycznych dla powiatu Emsland oraz jako ulubione miasto zakupów z niesamowitą atmosferą. Ale oczywiście również jako spokojne, a zarazem innowacyjne, otoczone zielenią miejsce do zamieszkania.

Nie można nie wspomnieć o tym, że Lingen to miasto otwarte na świat. Świadczą o tym zarówno liczne międzynarodowe imprezy kulturalne, które się tu regularnie odbywają, jak i trwające od wielu lat partnerstwa miast. Pełne serdeczności spotkania z mieszkańcami takich miast jak East Staffordshire (Wielka Brytania), Bielawa (Polska), Elbeuf sur Seine (Francja), Salt (Hiszpania), Marienberg (Saksonia) i Lanivtzi (Ukraina) zaowocowały wieloma zażyłymi przyjaźniami.

Jak widać, różnorodność Lingen jest tak duża, że trudno to ująć w słowach. Dlatego zachęcamy do osobistego poznania i pokochania naszego miasta. Pozwólcie się oczarować i zachwycić niepowtarzalną atmosferą i urokiem miasta Lingen! Szybko się przekonacie, że Lingen tętni życiem!

Z serdecznymi pozdrowieniami

Dieter Krone
Burmistrz Miasta Lingen (Ems)



Historia



Dotknij historii

Tło historyczne i historie o mieście Lingen najlepiej oddaje jego centrum: pomiędzy ozdobnymi ścianami szczytowymi średniowiecznych kamienic rozciąga się wyjątkowy urok miasta o bogatej tradycji, które przez stulecia zachowało swoje zwyczaje i po dziś dzień obchodzi m.in. święto Kivelingów.

OTWARTE NA ŚWIAT I PEWNE SIEBIE Fakt, że Lingen jawi się dzisiaj odwiedzającym jako miasto równie otwarte na świat, co pewne siebie, ma swoje korzenie w jego ożywionej historii. Zaczyna się ona w roku 975, z którego pochodzi pierwsza wzmianka o „Liinga”. Prawa miejskie Lingen otrzymało już na początku XIV w. Mniej więcej w tym samym czasie młodzi niezamężni synowie mieszczańscy dzielnie bronią twierdzy podczas oblężenia – za ten bohaterski czyn zyskują sobie prawo do tego, by raz na trzy lata

świętować na rynku w Lingen swe rdenne święto Kivelingów. Obecnie to średniowieczne święto odwiedzają tysiące ludzi z różnych stron świata.

W roku 1551 twierdza przechodzi w posiadanie cesarza Karola V. Od tamtej pory stosunki władzy zmieniają się tu tak często jak w żadnym innym mieście niemieckim. Lingen zdobywają Hiszpanie, Orańczycy, Francuzi i Prusacy – wszyscy pozostawiają mniej lub bardziej głębokie ślady, które można odczytać w budynkach, tradycjach i zwyczajach.



ZŁOTE EPOKA Rozkwit gospodarczy, wysoki poziom kształcenia i charakterystyczna architektura przyciągają do Lingen Orańczyków: Złota epoka Holandii ma wpływ również na miasto nad rzeką Ems. W 1967 r. Wilhelm III Orański, oprócz utworzonej w 1680 r. Szkoły Łacińskiej, założył uniwersytet, który przetrwał do 1820 r.

NADCHODZA PRUSACY Po śmierci Wilhelma III. Orańskiego w 1702 r. Lingen dostaje się pod panowanie pruskie. Tylko Francuzom (w latach 1806 – 1813) i Królestwu Hanoweru (w latach 1815 – 1866) udaje się w międzyczasie odebrać miasto. W roku 1867 Lingen ponownie trafia pod panowanie Prusaków – wówczas staje się miastem powiatowym,

co zmienia się dopiero na skutek reformy dotyczącej podziału na powiaty w roku 1977. W związku z rewolucją przemysłową również Lingen przeżywa rozkwit gospodarczy. W roku 1856 powstają Zakłady Naprawy Taboru Kolejowego, a w 1899 r. otworzony zostaje kanał Dortmund-Ems.

XX WIEK W pierwszej połowie XX wieku, jak wszędzie, swoje piętno zaznaczają dwie katastrofalne w skutkach wojny światowe, faszyzm i narodowy socjalizm: również w Lingen płonie synagoga, rodziny żydowskie są deportowane i mordowane. W wyniku działań wojennych mających miejsce w ostatnich dniach wojny wiele budynków w centrum

miasta zostaje zniszczonych.

Od 1946 r. Lingen należy do landu Dolna Saksonia. Centrum Lingen wraz z pełnymi życia dzielnicami Altenlingen, Baccum, Bramsche, Brockhausen, Brögbern, Clusorth-Bramhar, Darne, Holthausen-Biene, Laxten i Schepsdorf tworzą „Duże niezależne miasto Lingen (Ems)”. Obecnie miasto liczy około 59 500 mieszkańców i jest silnym i największym w regionie Emsland ośrodkiem przemysłowym i energetycznym, atrakcyjnym miejscem do zamieszkania blisko przyrody oraz centrum kulturalnym regionu.

*Naznaczone historia
i świadome swoich mocnych
stron - tak jawi się nam
centrum emslandskiej
metropolii.*

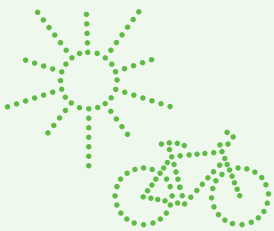


••••• Dobrze dla ciała & ducha

A może by tak udać się na łono przyrody i zrelaksować ciało, umysł i duszę? W Lingen można wypocząć bez konieczności dalekich wypraw. Miasto wpisało się we wspaniały krajobraz rzeki Ems; tylko minuty dzielą je od rozległych obszarów leśnych, takich jak Lingener Wald, czy Biener Busch. Pola i łąki okalają obrzeża miasta i jego dzielnice – Lingen to sielskie miejsce!



••••• Czas wolny & wypoczynek



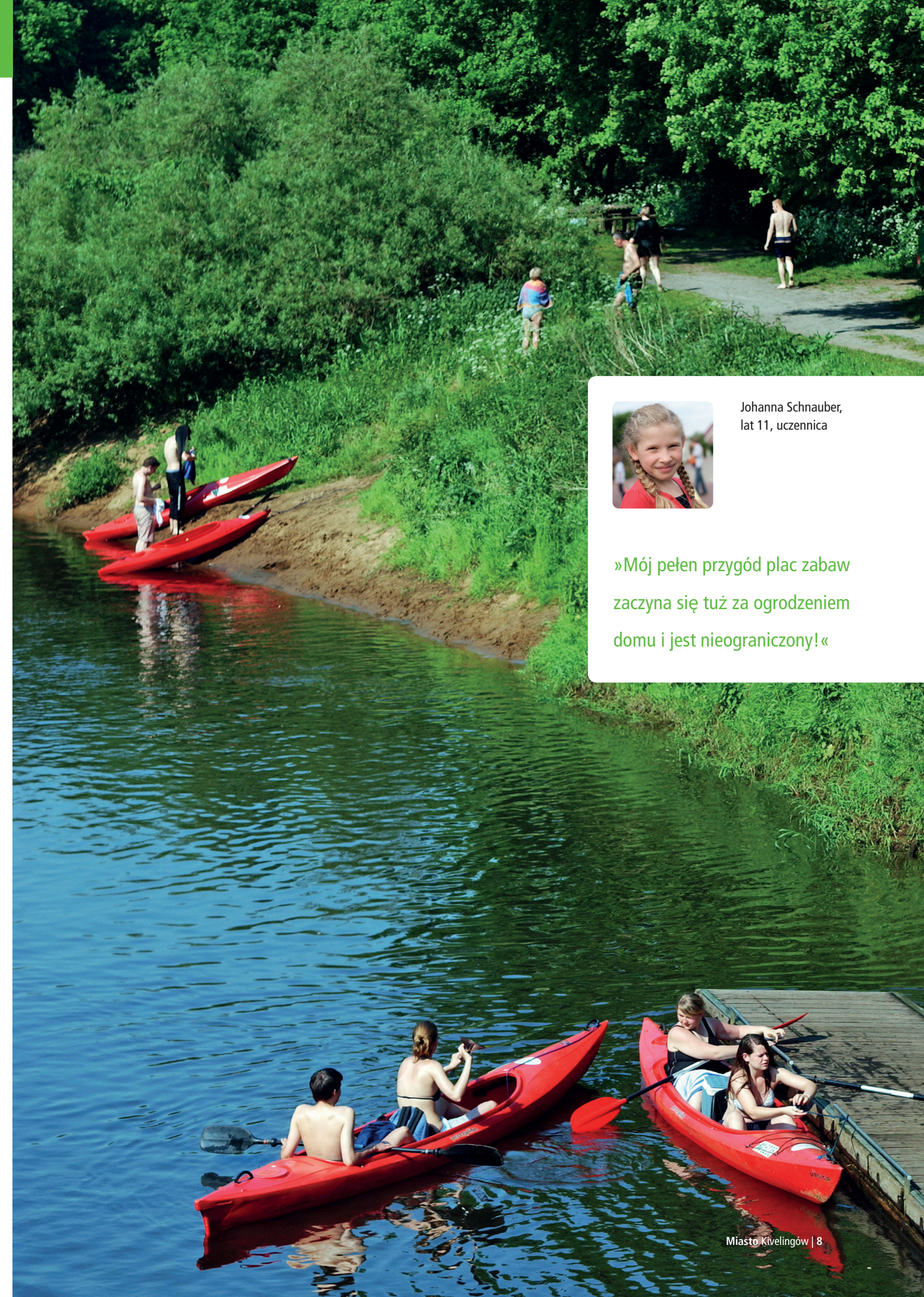
TURYSCY – ZAWSZE MILE WIDZIANI!

Nie bez przyczyny miasto zdobyło tytuł „miasta przyjaznego dla pieszych i rowerzystów”: Centrum miasta jest zatem w szczególności ukierunkowane na potrzeby pieszych i rowerzystów. Tak więc każdy, kto chciałby zwiedzić osobiście miasto pieszo lub na rowerze, może się czuć bezpiecznie nie tylko na promenadzie miejskiej. Polecamy także różne formy zwiedzania miasta lub w formie historycznego spektaklu z Kivelingami. Jest to naprawdę niezapomniane przeżycie! Zapraszamy serdecznie!

SAMA NATURA... Możliwości spędzenia wolnego czasu są tu niemalże nieograniczone. Liczne oznakowane drogi rowerowe prowadzą do samego środka kulturalnego regionu Emsland. Zielone łąki, żółte pola

kukurydzy, delikatna czerwień wrzosowisk w Wachendorfer Wacholderhain – połączone błękitną wstęgą Ems: to malowniczy krajobraz dla wędrowców, rowerzystów, jeźdźców konnych i kajakarzy.

... I JESZCZE DUŻO WIECEJ! Osobom poszukującym aktywnego wypoczynku Lingen ma do zaoferowania dużo więcej atrakcji: na przykład basen rekreacyjny Linus, teren wspinaczkowy, pole golfowe z 18 dołkami w Emsauen, liczne obiekty sportowe, kluby fitness i wiele innych ... Lingen porusza (się)!



Johanna Schnauber,
lat 11, uczennica

»Mój pełen przygód plac zabaw
zaczyna się tuż za ogrodzeniem
domu i jest nieograniczony!«

❖ Miasto, w którym warto żyć

Lingen to sympatyczne miasto z przyszłością, miasto, w którym warto żyć: liczba mieszkańców utrzymuje się tu na wysokim poziomie, ponieważ region należy do najsilniejszych w Niemczech pod względem ilości narodzin. Dla całego regionu Emsland instytuty gospodarcze odnotowują „ponadprzeciętny potencjał na przyszłość”. Lingen chce wykorzystać ten potencjał. Mieszkanie i praca należą przy tym do spraw najważniejszych. W obydwu kwestiach Lingen ma wiele do zaoferowania:



❖ Miejsce
zamieszkania
& praca





MIESZKAC W NOWATORSKIM STYLU...

Prywatne budownictwo mieszkalne ma w Lingen długą tradycję i duże znaczenie: miasto i jego dzielnice cechują spokojne i przyjazne dla dzieci osiedla mieszkaniowe oraz dobre zaopatrzenie lokalne. Nowatorskie koncepcje mieszkaniowe wychodzące naprzeciw oczekiwaniom różnych grup społecznych (singli, osób tworzących nieformalne związki partnerskie) wyznaczają zupełnie nowe kierunki. Park Emsauen w Reuschberge oraz projekt „Mieszkanie nad wodą” pokazują nowe możliwości mieszkaniowe. Przyszłościowe materiały i techniki budowlane, takie jak np. budowanie energooszczędne, odgrywają tu bardzo dużą rolę, tak samo jak oferty mieszkaniowe międzypokoleniowe.

... I BLISKO MIEJSCA PRACY! Wiele osób chciałoby pracować w pobliżu miejsca zamieszkania. Dla większości mieszkańców Lingen jest to oczywistość: obecnie ponad 29 600 ludzi jest zatrudnionych w Lingen i objętych ubezpieczeniem społecznym. Większość

z nich zatrudnionych jest w jednym z 3 900 zakładów przemysłowych. Przemysł, rzemiosło, handel i branża usługowa zapewniają „zdrową” różnorodność branżową, przy czym główne znaczenie w tej gospodarce lokalizacji przypada na przemysł. Szczególnie rozwinięta jest gospodarka energetyczna. Wysoką liczbę zatrudnionych odnotowuje się również w sektorze opieki zdrowotnej, ponieważ Lingen jest pod tym względem centralnym ośrodkiem regionu.

W rankingach lokalizacji Lingen ma wysokie notowania; mała liczba bezrobotnych oraz potencjał wzrostu dla przedsiębiorstw są tu nadzwyczajne i mogą być wzorem. Ponadto świat pracy inspirowany jest przez „kuźnię pomysłów”, jak np. Centrum informacji i technologii it.emsland, Szkołę Wyższą Osnabrück: wszystkie te ośrodki dbają o stały transfer informacji pomiędzy teorią a praktyką, badaniami i praktycznym zastosowaniem wiedzy.

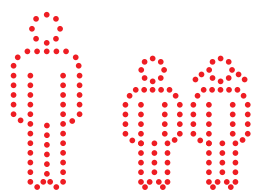
Atrakcyjne miejsce zamieszkania w pobliżu pracy: Lingen to miasto z przyszłością o wielu obliczach – jako miejsce zamieszkania i ośrodek gospodarczy.



••• Dzieci to nasza przyszłość

„Lingen to młode miasto, w którym jest wiele dzieci”. Biegają, jeżdżą na deskorolkach po licznych osiedlach, spacerują po centrum miasta, szaleją na wielu placach zabaw albo po prostu wędrują do szkoły, do przedszkola, na trening sportowy lub na lekcje muzyki. Trudno wyobrazić sobie miasto bez nich. Już przed laty Lingen otrzymało od Ministerstwa ds. Młodzieży i Rodziny tytuł „Miasta przyjaznego rodzinom” i wciąż musi się z nim mierzyć.

••• Dzieci & rodzina





Ulli Schnauber,
lat 42, kucharz

»Rodzina – to słowo ma w Lingen szczególne znaczenie: dzieci są tu zawsze mile widziane, a ich potrzeby traktuje się poważnie. Mieszkanie, życie, praca – w Lingen dzieci są tego integralną częścią.«



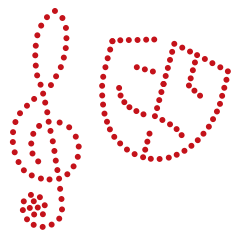
MIASTO PRZYJAZNE RODZINOM Lingen przyznaje rodzinom z dziećmi poniżej 18 roku życia „paszport rodzinny”. Karta uprawnia do licznych zniżek na opłaty i imprezy miejskie. Podczas wakacji pod hasłem „paszport wakacyjny” dla osób pozostających w domu organizuje się, przy współpracy różnych stowarzyszeń i przedsiębiorstw, około 140 imprez.

TWÓJ UDZIAŁ MILE WIDZIANO! Liczne ośrodki spotkań młodzieży oferują różnorodne sposoby spędzenia wolnego czasu w pobliżu miejsca zamieszkania. Miejskie Centrum Dzieci i Młodzieży „Alter Schlachthof” jest znane w całych północnych Niemczech jako miejsce organizowania koncertów młodzieży na bardzo wysokim poziomie. Twój głos mile widziany! Dzieci i młodzież mogą udzielać się w Lingen również politycznie: Głos Miejskiego Parlamentu Dzieci i Młodzieży jest uwzględniany podczas pod-

jmowania przed Radę Miejską politycznych decyzji w sprawach dotyczących młodzieży. Parlament dysponuje nawet swoim własnym budżetem.

RODZINA I ZAWÓD W wielu rodzinach możliwość pogodzenia życia rodzinnego z zawodowym jest uzależniona od dostępnych możliwości opieki nad dziećmi. Lingen posiada dobrze rozwiniętą sieć placówek dla dzieci: ilość miejsc dla dzieci powyżej 3 roku życia wykracza poza 100% zapotrzebowania; wciąż wzrasta również ilość miejsc w żłobkach. Pięć ośrodków dla rodzin pomaga rodzicom w znalezieniu odpowiedniej oferty dla dziecka. Wszystkie szkoły podstawowe w Lingen oferują całonocną opiekę, a w razie potrzeby również odpłatną opiekę nad dzieckiem w wieku szkolnym w czasie wykraczającym poza ustalone godziny opieki nieodpłatnej.

❖ Sztuka & kultura



❖ Wypocznij

Kultura – to wielka scena, na której wyraża się życie we wszystkich jego barwach: poprzez muzykę, teatr, malarstwo i sztukę użytkową. Na tej scenie w Lingen dzieje się bardzo dużo. Lingen dysponuje czterema scenami, a do tego dochodzą jeszcze liczne ośrodki animacji kultury i wystawy. Lingen tętni życiem kulturalnym!

*Czyby wiec cale miasto
bylo jedna wielka sceną?
Niezupelnie, ale liczne
placówki kulturalne oraz roz-
maite wydarzenia
artystyczne nadaja stolicy
kulturalnej regionu Emsland
wyjątkowego uroku.*

„**TEATR, TEATR ...**” Teatr w parku Wilhelmshöhe to klasyczna sala teatralna z widownią na 730 osób: wystawiane są tu przedstawienia operowe, musicale, koncerty oraz sztuki bulwarowe. W czasie wystawiania sztuki teatr odwiedza około 50 tysięcy widzów. Rocznie sprzedawanych jest około 2000 karnetów teatralnych. Dzięki karnetowi kulturowemu dla młodzieży młodzi ludzie mogą na szczególnie korzystnych warunkach poczuć atmosferę teatru. Wielofunkcyjny budynek EmslandAreny w połączeniu z Halami Emslandu (Emslandhallen) oferuje przestrzeń dla wszelkiego rodzaju imprez. Podczas gdy Hale Emslandu służą jako centrum wystawowe oraz targowe, w EmslandAreny odbywają się koncerty, wydarzenia sportowe oraz rozrywkowe. Obiekt ten

może pomieścić od 900 do 5000 osób. W „Domu Profesora” w Lingen znajduje się sala sceniczna z widownią na 140 osób: tu odbywają się głównie nieduże imprezy artystyczne i teatr dziecięcy, jak na przykład corocznie grana seria teatru dla dzieci „Kiki und Papps”. W tym historycznym budynku na dwóch piętrach mieści się „Dom zmysłów”, który każdemu, niezależnie od wieku, daje możliwość bezpłatnego uczestnictwa w pełnych rozrywki i bogatych w doświadczenia zajęciach. W „Domu Profesora” znajduje się również Centrum Teatralno-Pedagogiczne Emsland (Theaterpädagogisches Zentrum der Emsländischen Landschaft e.V. (TPZ)), które jest największą tego typu placówką dokształcającą w Niemczech. Światowe znaczenie ma także stworzony w Lingen i podróżujący po całym świecie Światowy

Festiwal Teatru Dziecięcego (Welt-Kindertheater-Festival), który co cztery lata wraca do Lingen.

Teatr Miejski (Burgtheater) jest związany z Instytutem Pedagogiki Teatralnej Wyższej Szkoły Zawodowej w Osnabrück. Jest to laboratorium pomysłów, warsztat oraz platforma eksperymentalna dla prezentacji projektów studenckich oraz naukowych. Teatr Miejski oferuje spotkania tematyczne, odczyty, koncerty, występy gościnne jak również wyjazdy teatralne. Centrum Dzieci, Młodzieży i Kultury „Alter Schlachthof” to miejsce spotkań dla dzieci, młodzieży i zainteresowanych kulturowo młodych ludzi. Gośćmi Centrum byli min. tacy artyści krajowi i zagraniczni jak The Kooks, Sportfreunde Stiller czy Gentelman.

SZTUKA I MUZYKA W RYTMIE NASZYCH CZASÓW

Dzięki Hali Artystycznej i Szkole Artystycznej, prowadzonym przez Stowarzyszenie Sztuk, w Lingen mocno reprezentowana jest sztuka użytkowa. W Hali Artystycznej regularnie odbywają się wystawy prac współczesnych artystów z kraju i ze świata, dzięki czemu wydarzenia kulturalne odbywają się tu z duchem czasu. Szkoła Artystyczna inspirowa młodsze i starsze pokolenie do indywidualnego rozwoju artystycznego. Dotyczy to również szkoły muzycznej, której uczniowie corocznie wyróżniają się na regionalnych i ponadregionalnych konkursach, osiągając szczególne wyniki.

KULTURA REGIONALNA z Sztuka regionalna, kultura i historia są dokumentowane i

prezentowane w wielu ośrodkach: Muzeum Emsland regularnie organizuje cieszące się dużą popularnością wystawy tematyczne; Szkoła Żydowska, jako placówka oświatowa, lecz także jako miejsce pamięci, stale prezentuje wystawę poświęconą losowi żydowskich rodzin w Lingen. Duży wpływ zarówno na wizerunek miasta, jak i na jego życie kulturalne wywarli Kivelingowie: co trzy lata Zielone Świątki świętuje się w Lingen w duchu średniowiecza. Wówczas to nieznani synowie mieszczan – tak jak to miało miejsce 600 lat temu – świętują historyczny spektakl. Prawo do świętowania zostało im przyznane dawno temu za ich dzielny czyn obrony Lingen – obecnie jest to raczej prezent Kivelingów dla mieszkańców miasta i wielu gości z okolicy.

W EMSLANDARENA REGULARNIE ODBYWA SIĘ WIELE IMPONUJĄCYCH WYDARZEŃ OGÓLNOKRAJOWYCH

Począwszy od zapierających dech w piersiach koncertów obecnych gwiazd muzyki, po ekscytujące mecze piłki ręcznej drugiej ligi HSG Nordhorn-Lingen – meczu otwarcia Emsland-Arena w listopadzie 2013 roku. Bogaty program EmslandAreny oferuje Highlights dla każdego: klasykę i pop, hip-hop i rock, komedie, koncerty oraz wydarzenia sportowe. Artyści krajowi i zagraniczni hętnie goszczą tutaj zabawiając publiczność. Dzięki dobrej lokalizacji i dogodnemu połączeniu komunikacyjnemu Emsland Arena jest również magnesem dla gości przybywających z poza granic Emslandu.



EMSLAND ARENA



Zdjęcie: Alfred Büttel

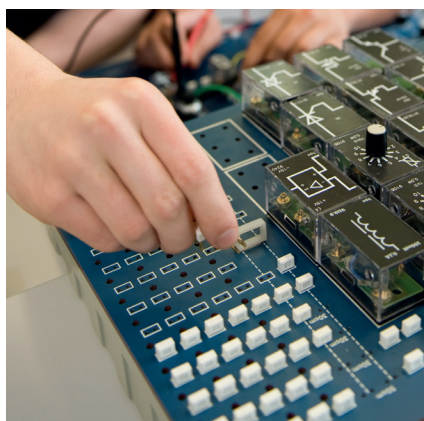


Zdjęcie: Jörg Everding

Uczyć się, aby żyć

Uczyć się, aby żyć, i to przez całe swoje życie – ta maksyma powinna dotyczyć wszystkich, ponieważ postęp techniczny jest zbyt szybki, a czas obowiązywania danego stanu wiedzy zbyt krótki i zbyt rozległe są globalne rynki, by móc spocząć na laurach. Dlatego też w Lingen dużo inwestuje się w oświatę, zarówno w odniesieniu do młodego, jak i starszego pokolenia – od przedszkola do uniwersytetu i jeszcze dalej...

Wiedza & oświata





Mara Schneider,
lat 20, studentka

»Studia w Lingen to efektywna nauka w małych grupach połączona z praktyką. Znamy się i wspieramy nawzajem. Specjalne są tu wszystkie warunki ku temu, aby w przyszłości osiągnąć sukces zawodowy.«

NA POCZĄTKU: SZKOŁA, SZKOŁA 30 przedszkola, przedszkole o profilu ortopedagogicznym i logopedycznym przygotowują najmłodsze dzieci do wkroczenia w progi szkolne. Dzieci i młodzież zdobywają podstawy późniejszej edukacji zawodowej w 16 szkołach podstawowych, w szkole specjalnej o profilu mowa i słuch, w szkole specjalnej o profilu nauka, centrum kształcenia zawierającym szkołę ponadpodstawową (Hauptschule) i szkołę ogólnokształcącą (Realschule), w szkole średniej (Oberschule), zespole szkół ponadpodstawowych (Gesamtschule), dwóch gimnazjach ogólnokształcących (allgemeinbildenden Gymnasien) i trzech gimnazjach zawodowych (beruflichen Gymnasien): gospodarka, technika oraz zdrowie i sprawy socjalne.

NAUKA W CELU ZDOBYCIA ZAWODU Młodzież w Lingen może uczyć się najróżniejszych zawodów w trzech szkołach zawodowych w dwóch trybach nauki. Technikum Pedagogiki

Społecznej i Pedagogiki Specjalnej kształci przyszłych wychowawców. Ośrodek Christophorus-Werk w sposób szczególny zwraca uwagę na umożliwienie kształcenia się osobom niepełnosprawnym. Młodzi ludzie mający trudności w nauce, bądź cierpiący na inną dolegliwość, mają tu możliwość zdobycia kwalifikacji zawodowych, które w dorosłym życiu pozwolą im na znalezienie odpowiedniego zatrudnienia.

STUDIOWANIE W POLACZENIU Z PRAKTYKĄ Nowe trendy łączenia studiów z praktyką wyznacza szkoła wyższa wraz z _Instytutem ds. dualnych kierunków studiów, a także innymi instytucjami na wydziałach Zarządzanie, Kultura i Technika Szkoły Wyższej Osnabrück z filią w Lingen, która pozostaje w kontakcie z przedstawicielami gospodarki regionu i prowadzi stałą wymianę między badaniami a gospodarką.

DALSZA NAUKA! Dorośli mają możliwość dalszego kształcenia się w fachowych instytucjach, takich jak ośrodek doskonalenia rzemiosła „Campus Handwerk Süd-West Niedersachsen” oraz innych, na przykład Uniwersytet Ludowy Lingen ze zintegrowanym ośrodkiem kształcenia (technologie informacyjne) Bildungszentrum für Informationstechnologien (b.i.t.), Akademia Katolicka, Uniwersytet Ludowy Ludwig-Windthorst-Haus oraz wiele innych ośrodków kształcenia dorosłych.

CZYTANIE KSZTAŁCI I WYOSTRZA UMYS W bibliotece miejskiej do dyspozycji czytelników jest ponad 73 000 pozycji: literatura faktu, literatura fachowa, powieści, literatura dziecięca i młodzieżowa, płyty DVD, płyty CD, nagrania wideo i gry. Ta oferta jest inwestycją miasta Lingen w kształcenie swoich mieszkańców.





STADT **LINGEN** EMS

Stadt Lingen (Ems)
Elisabethstraße 14–16
49808 Lingen (Ems)
Telefon 0591.9144-0
info@lingen.de
www.lingen.de

Miasto Kivelingów