

# Neue Wohnformen

## Doppelhaus

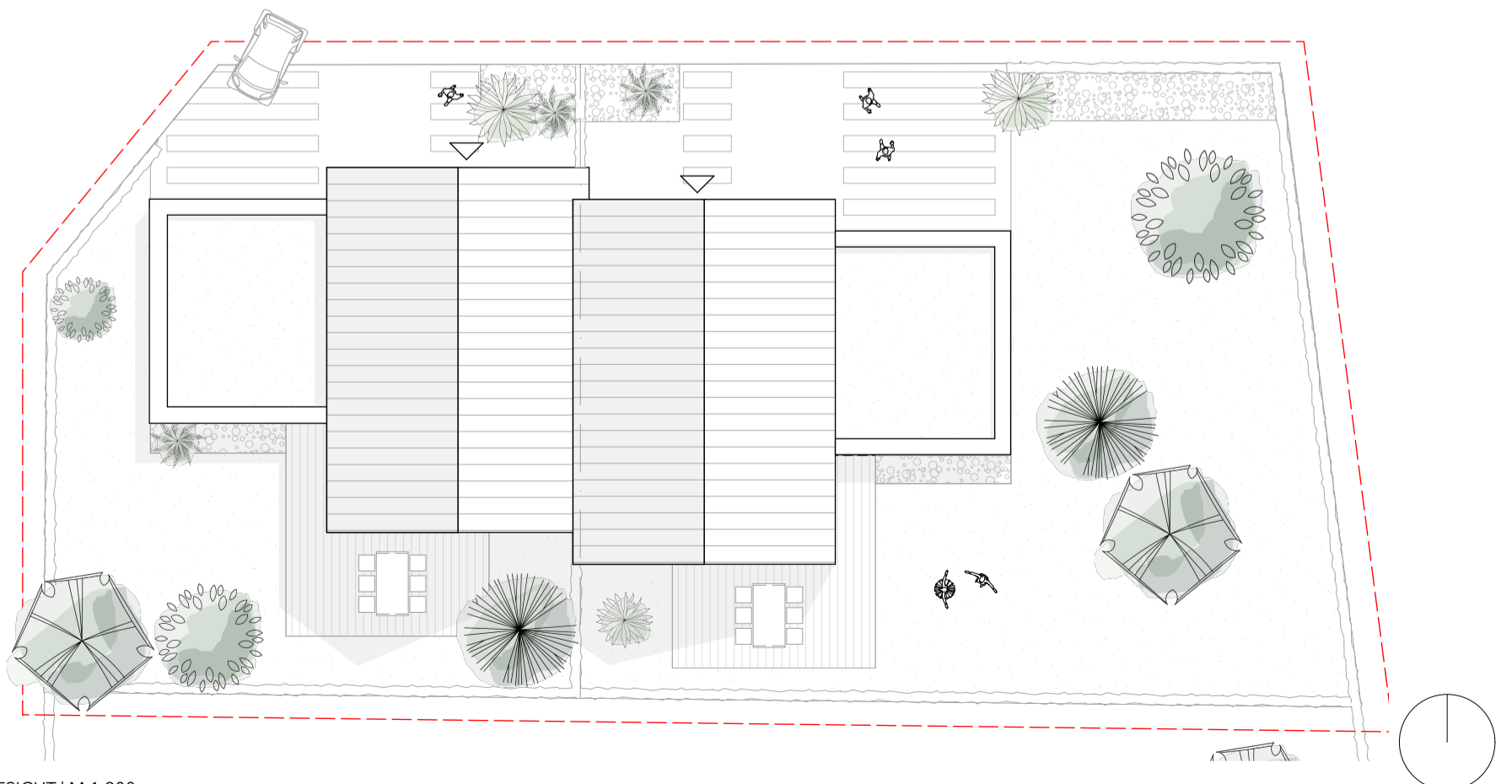
WoFl 132,5 m<sup>2</sup> | WoFl DG-Ausbau 27,25 m<sup>2</sup> | WoFl Gesamt 159,75 m<sup>2</sup>

Das freiliegende Grundstück bietet dem Entwurf die Möglichkeit, sich optimal den Gegebenheiten anzupassen. Während Arbeits- und Nassräume zur Schattenseite liegen, erstrecken sich Wohn-, Ess- und Schlafbereich hin zur sonnigen Südseite. Zudem fängt der großzügige Garten der linken Häuserhälfte die Morgen- und Mittagssonne, die der rechten Häuserhälfte die Mittag- und Abendsonne ein. Die Häuserhälften stehen in räumlichem Versatz. So empfindet sich das jeweilige Wohngefühl als individuell. Sichtbezüge zwischen den Haushälften im Eingangsbereich sowie im Garten können nach Belieben durch Bepflanzung eingegrünt werden. Durch die großflächige Überdachung kann das Haus vom Auto aus auch bei Regen trocken erreicht werden.

Die mittig angeordnete Treppe führt bis ins Dachgeschoss, wodurch auch hier noch zusätzliche Fläche genutzt werden kann. Der in der Garage integrierte Stellraum bietet Platz für Einkäufe und Fahrräder. Die moderne Fassadengestaltung nimmt die lokale Vorliebe zum Klinker auf. Das Relief aus vor- und zurückspringenden Steinen interpretiert den Stein auf moderne Art und Weise und lockert die Fassade auf. Vereinzelt Schiebeelemente aus Holz unterstützen das ästhetische und moderne Erscheinungsbild und dienen als zusätzliche Raum-Verschattung.



VISUALISIERUNG | STRASSE





ANSICHT NORD | M 1.100



ANSICHT SÜD | M 1.100



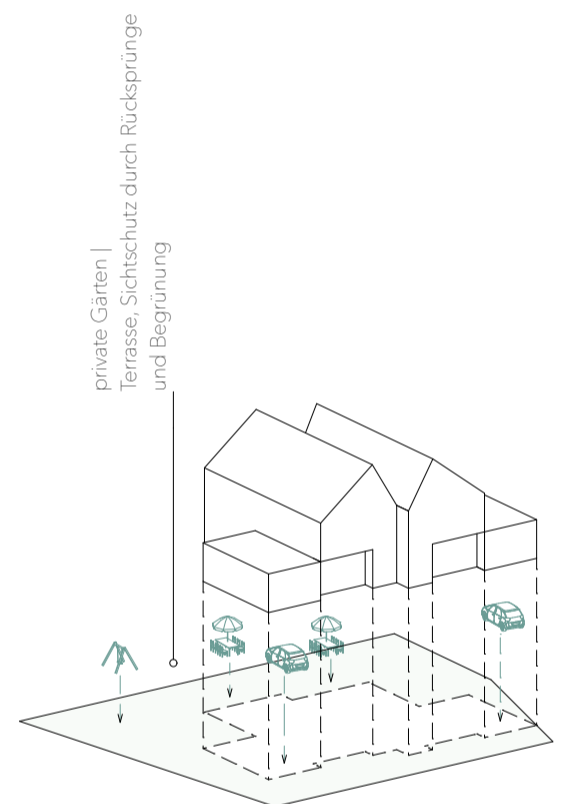
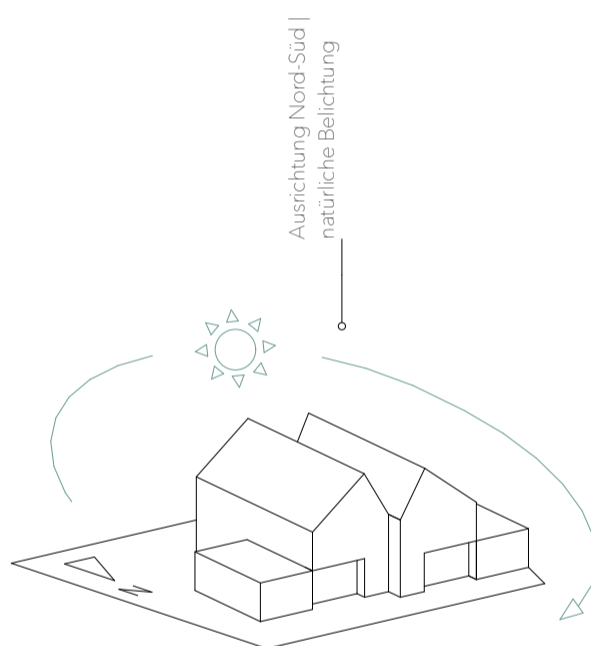
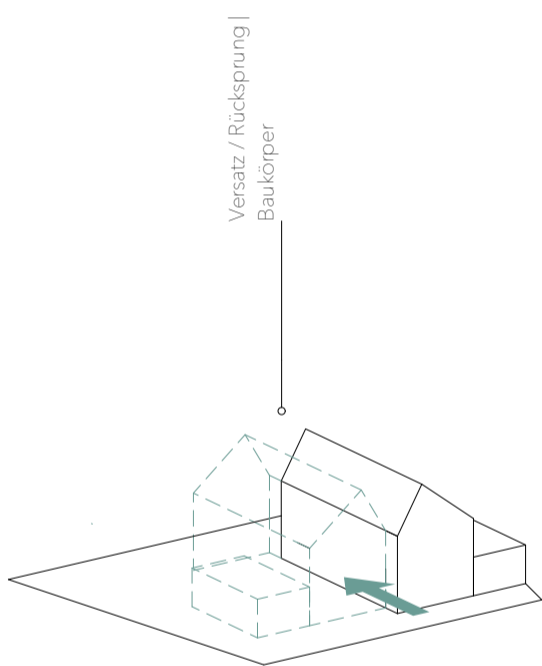
ANSICHT WEST | M 1.100



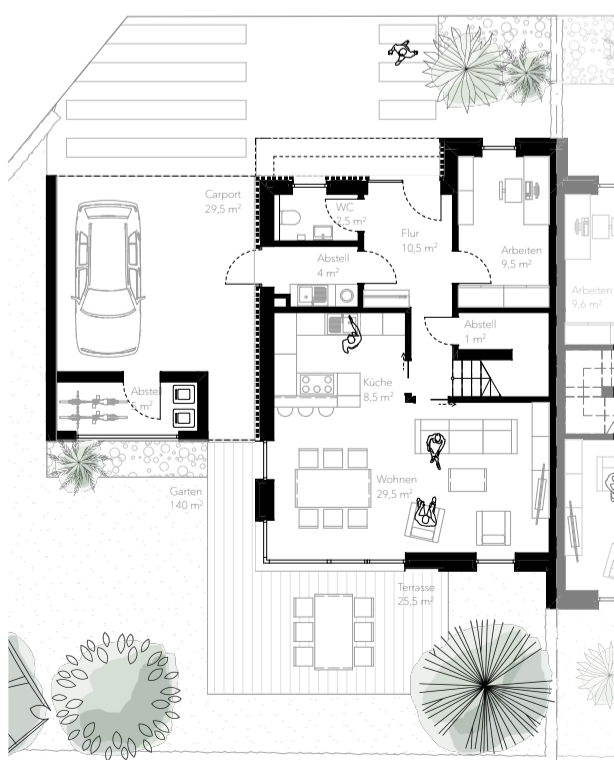
VISUALISIERUNG | GARTEN



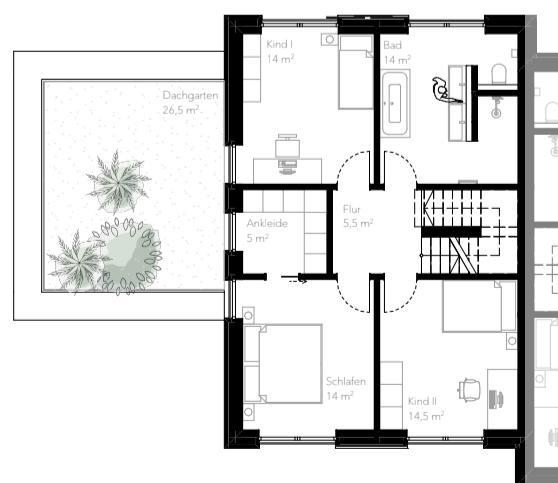
VISUALISIERUNG | STRASSE



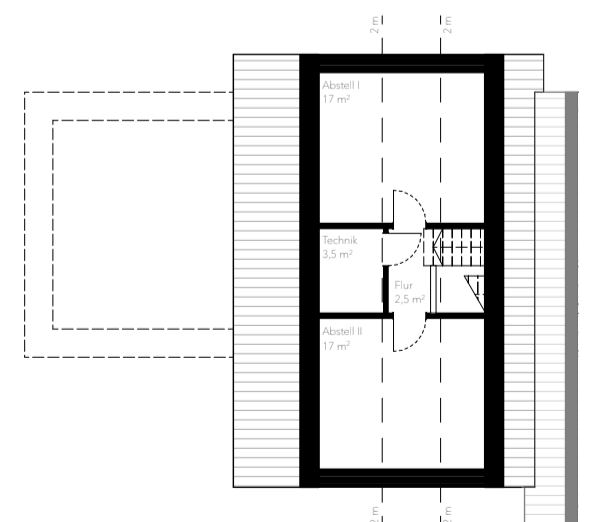
HERLEITUNG | KONZEPT



GRUNDRISS EG | M 1.200



GRUNDRISS OG | M 1.200



GRUNDRISS DG | M 1.200

