

Neue Wohnformen

Kettenhaus

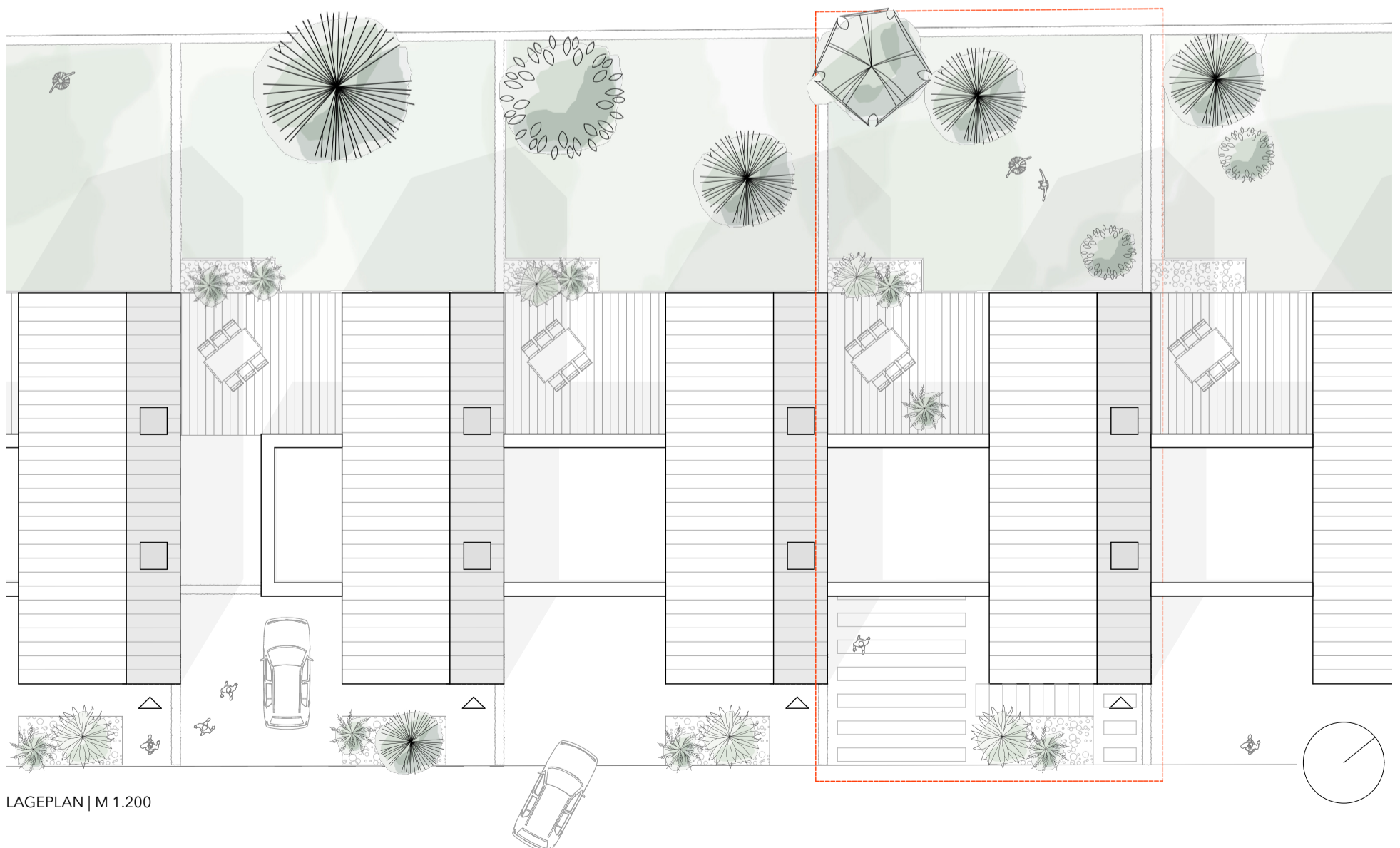
| WoFl Gesamt 131,5 m²

Das in Kette liegende Grundstück bietet dem Entwurf die Möglichkeit, sich auf wenig Grundstück mit verhältnismäßig viel Wohnfläche und eigener Garage zu verwirklichen. Während Arbeits- und Nassräume zur Garage liegen, erstrecken sich Wohn-, Ess- und Schlafbereich hin zu den offenen Giebelseiten mit großen Fensterflächen. Zudem bietet der großzügige Gartenhof viel Platz und ausreichend Mittags- und Abendsonne. Die Nordseiten der Kettenhäuser bleiben komplett geschlossen, sodass jedes Haus keine gegenüberliegenden Fenster zu Aufenthaltsräume oder zum Gartenhof hat. So ist für Jeden die Privatsphäre ausreichend geschützt. Sichtbezüge zwischen den Haushälften im Eingangsbereich sowie im Garten können nach Belieben durch Bepflanzung eingegrünt werden. Durch die eingerückte Überdachung im Eingangsbereich steht man auch bei Regen trocken. Die großzügige Garage bietet ausreichend Platz für zwei PKWs und Fahrräder.

Die moderne Fassadengestaltung nimmt die lokale Vorliebe zum Klinker auf. Das Relief aus vor- und zurückspringenden Steinen interpretiert den Stein auf moderne Art und Weise und lockert die Fassade auf. Vereinzelt Schiebeelemente aus Holz unterstützen das ästhetische und moderne Erscheinungsbild und dienen als zusätzliche Raum-Verschattung.



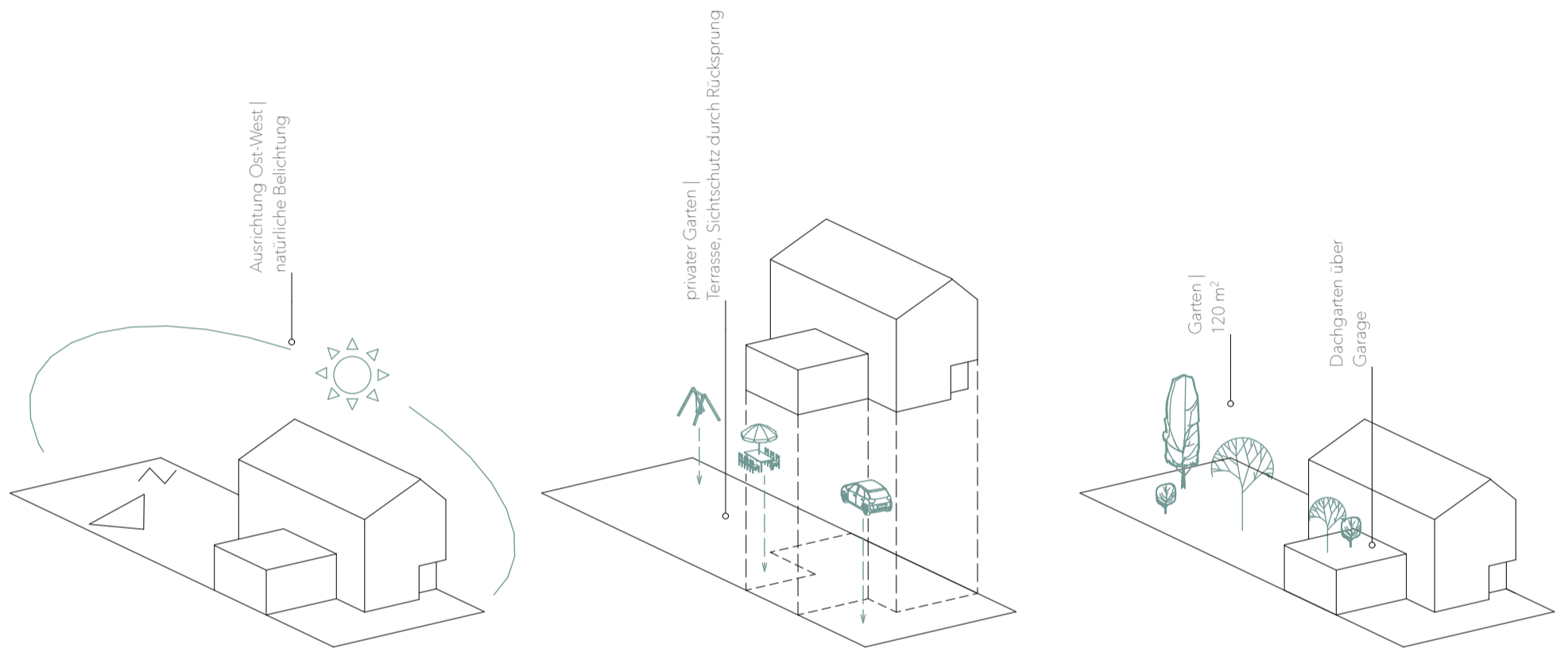
VISUALISIERUNG | STRASSE



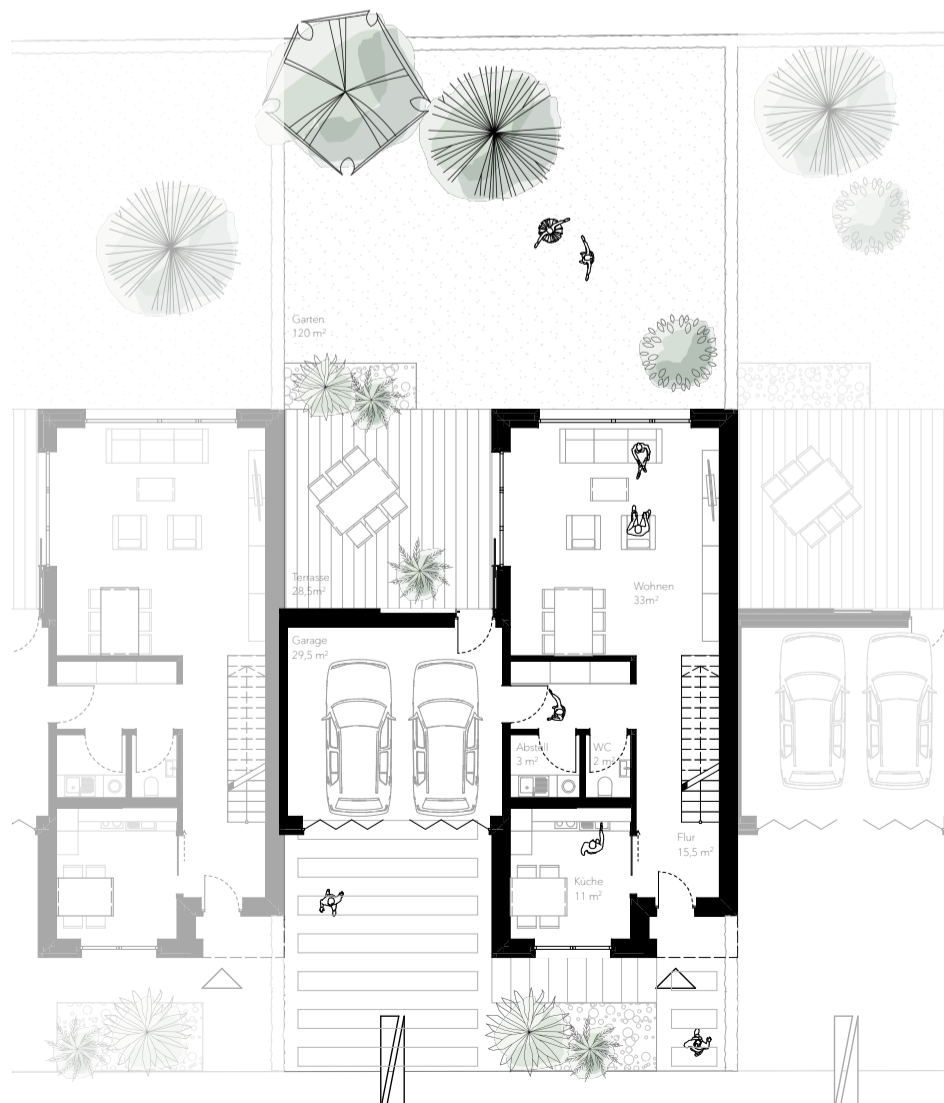
LAGEPLAN | M 1.200



VISUALISIERUNG | STRASSE



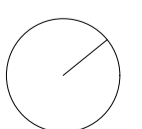
KONZEPT | HERLEITUNG



GRUNDRISS EG | M 1.200



GRUNDRISS OG | M 1.200

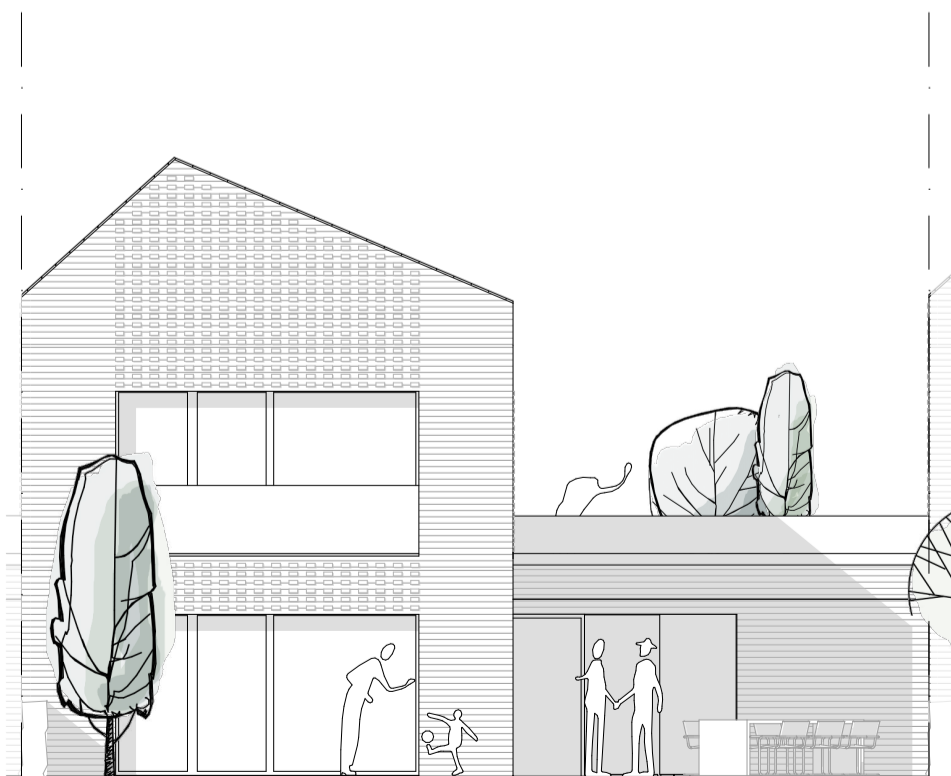




ANSICHT SÜD-OST | M 1.100



ANSICHT SÜD-WEST | M 1.100



ANSICHT NORD-WEST | M 1.100



VISUALISIERUNG | GARTEN