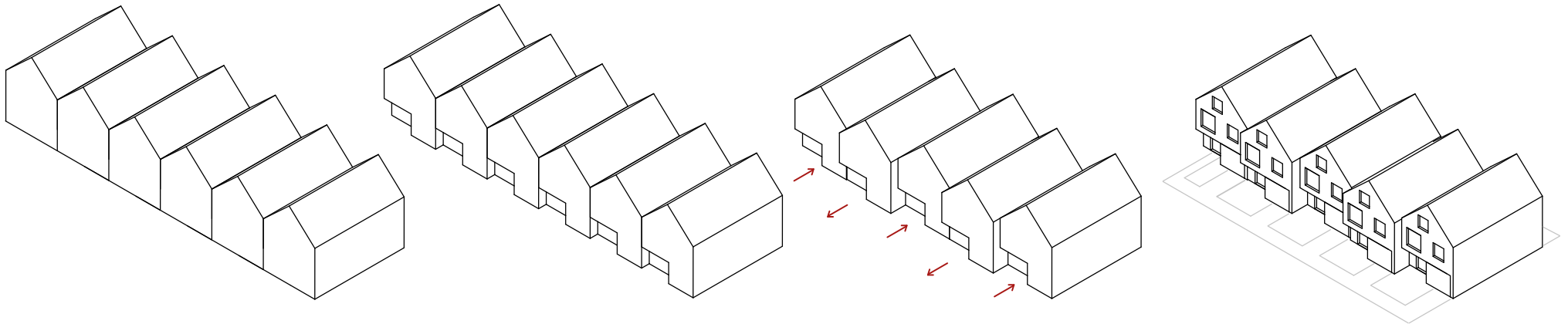


# REIHENHÄUSER





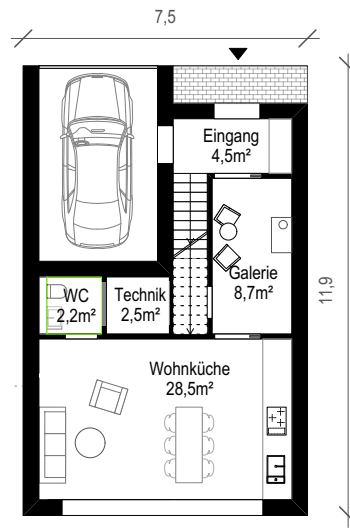




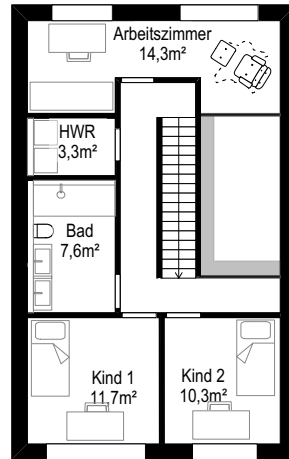
## Reihenhaus

**Die Typologie des Reihenhauses fügt sich mit der Form des Satteldaches in das ortstypische Bild der Stadt Lingen. Der Entwurf im Planungsgebiet „Brockhausen“ setzt außerdem neue architektonische Impulse.**

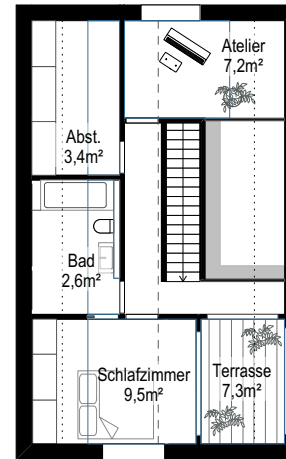
Durch die Rhythmisierung der einzeln versetzten Häuser entstehen vielfältige außenräumliche Perspektiven. Die Verschiebung erhöht die Erkennbarkeit und Adressbildung der einzelnen Häuser, und schafft dadurch mehr Privatsphäre im Eingangsbereich und im Garten. Eine der Besonderheiten des Entwurfs ist die Nutzung des Dachgeschosses, wodurch zusätzliche Flächen generiert werden. Der Grundriss kennzeichnet sich insgesamt durch eine klare Gliederung. Die geschossübergreifende Galerie ermöglicht spannende Sichtbeziehungen und führt das Sonnenlicht von oben in die Mitte des Wohnhauses. Die Bauweise zeichnet sich durch den Entfall von zwei Fassadenflächen als günstige Bauweise aus. Die Grundrisse können nach Nutzerwünschen flexibel angepasst werden, so kann z.B. anstelle des Luftraums ein weiteres Zimmer geplant werden.



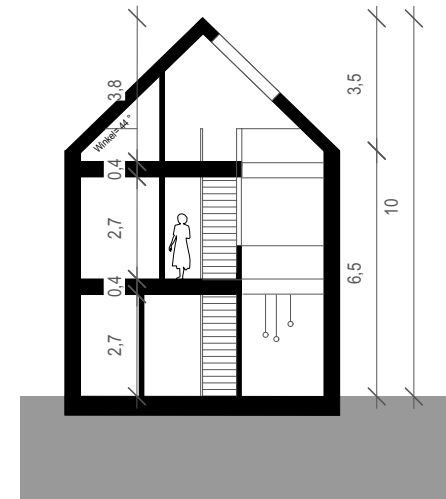
ERDGESCHOSS 1:200



OBERGESCHOSS 1:200



DACHGESCHOSS 1:200



QUERSCHNITT 1:200





ANSICHT NORD 1:200



ANSICHT SÜD 1:200



