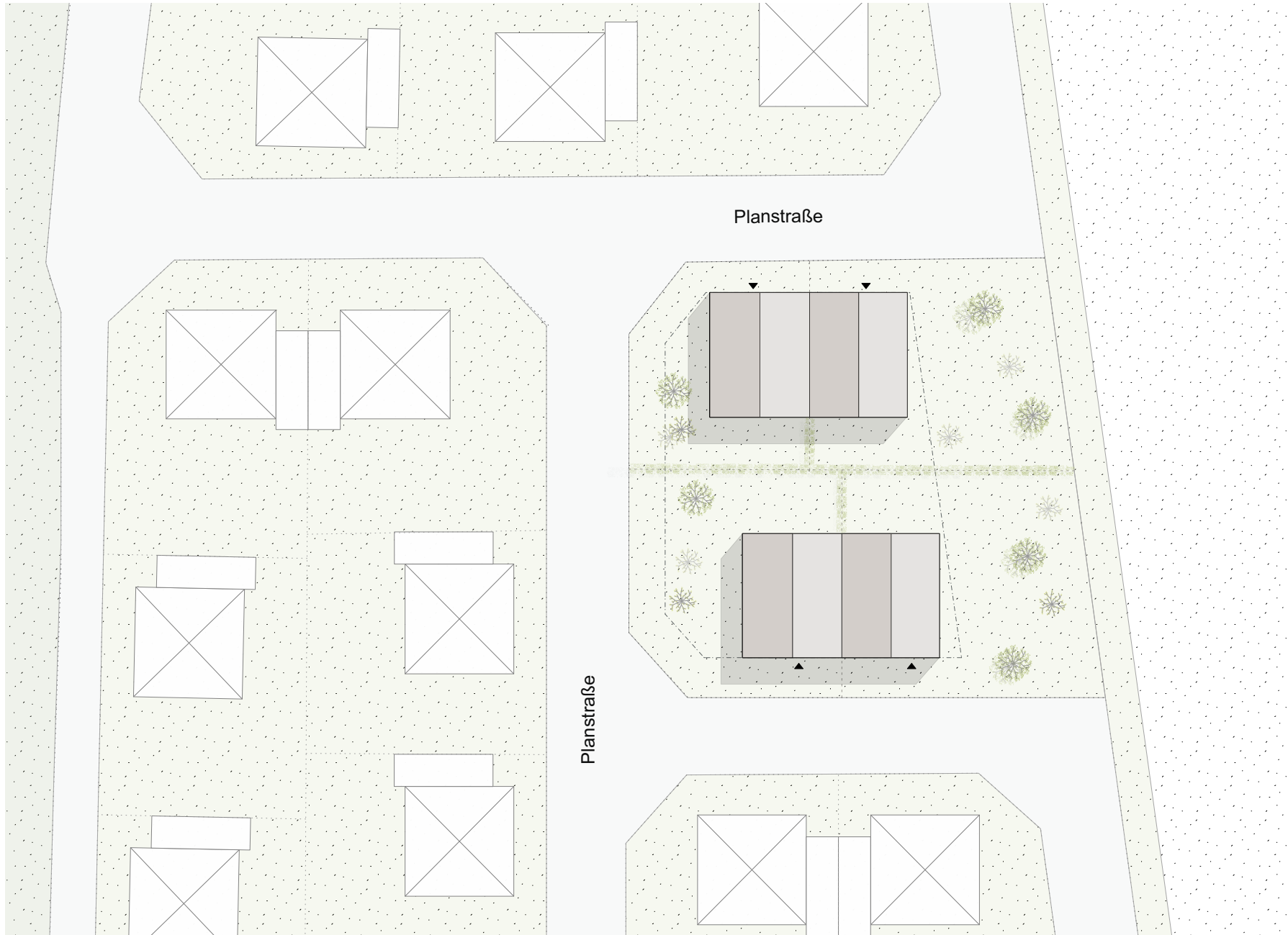
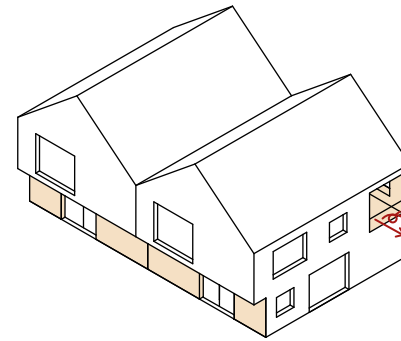
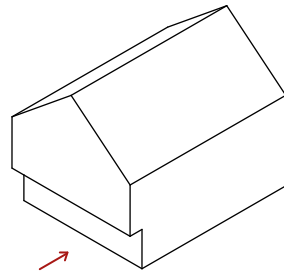
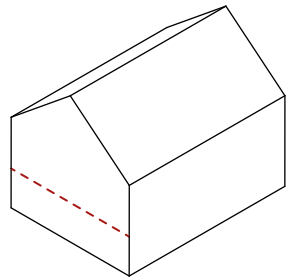


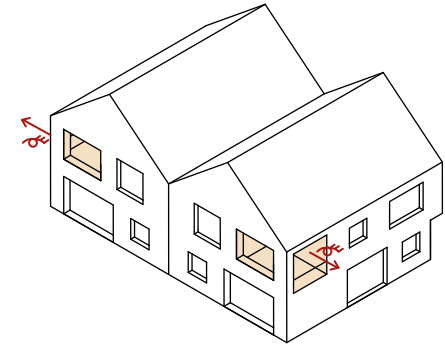
# DOPPELHÄUSER







Straßenseite

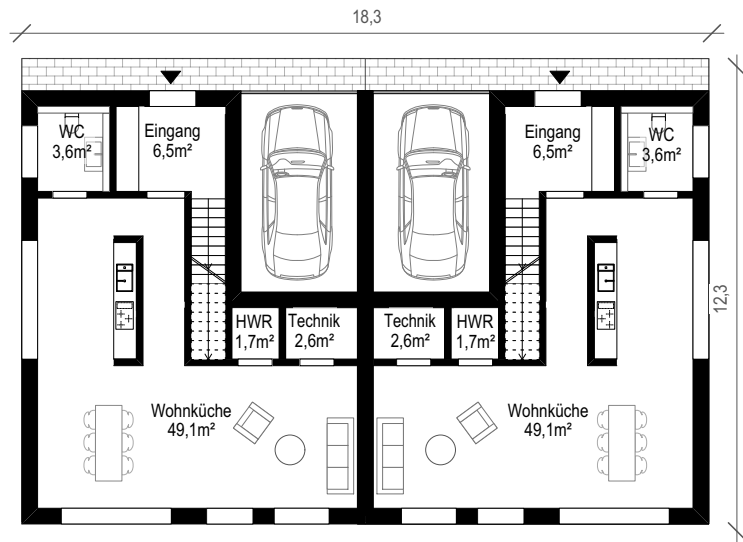


Gartenseite

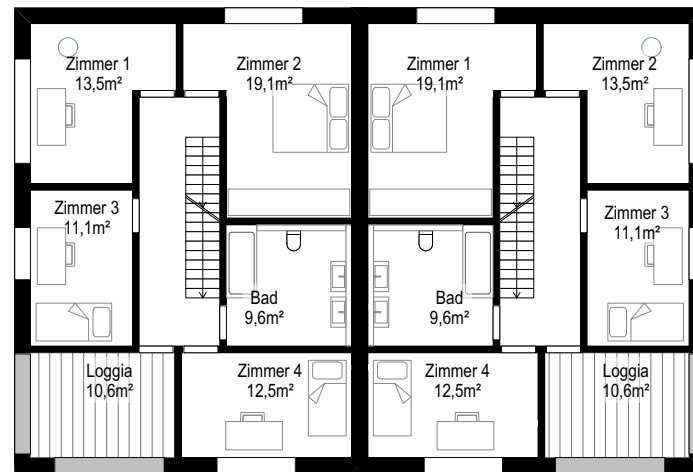
## Doppelhaus

**Das Doppelhaus vereint typologisch zwei wesentliche menschliche Bedürfnisse, die von Nähe und Distanz.**

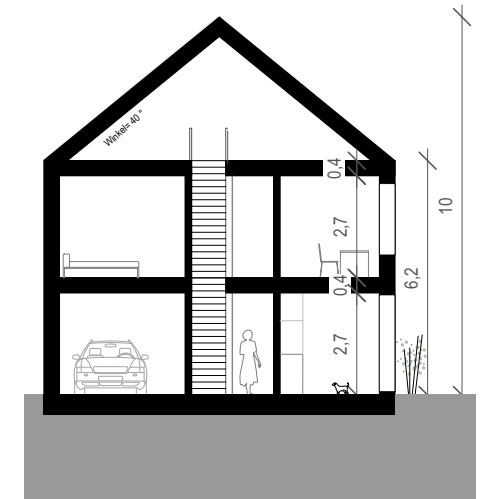
Einerseits kann die räumliche Nähe zum Nachbargebäude eine attraktive Lösung für z.B. generationsübergreifendes Wohnen, sowie für neue, alternative Formen des Zusammenlebens sein. Andererseits sollte die Architektur die nötige Distanz und Privatsphäre der einzelnen Bewohner sicherstellen. Der Entwurf des Gebäudes in dem Planungsgebiet „Zwischen Mühlenbach und Hessenweg“ hat sich dieser Ambiguität zur Aufgabe gemacht. So orientieren sich die Öffnungen der einzelnen Häuser in entgegengesetzte Richtungen und es entstehen Loggien mit besonderen Rückzugsmöglichkeiten, die von außen wie große Fenster wirken. Die Fassade transportiert ein Gefühl von Leichtigkeit mit Spiel aus unterschiedlich großen Fenstern, welche die Blicke in die Landschaft inszenieren.



ERDGESCHOSS 1:200



OBERGESCHOSS 1:200



QUERSCHNITT 1:200



ANSICHT NORD 1:200



ANSICHT OST 1:200



ANSICHT SÜD 1:200



ANSICHT WEST 1:200

