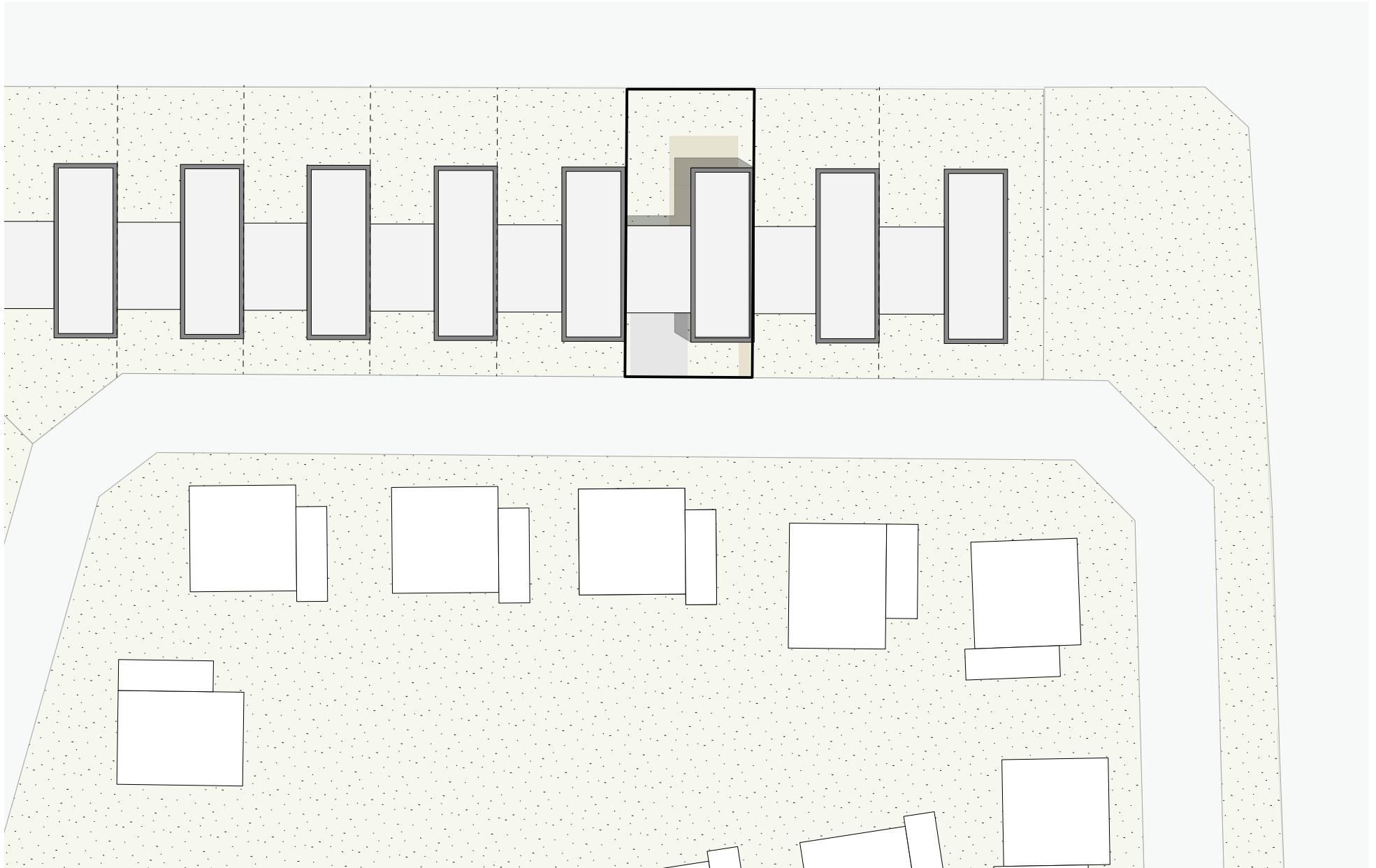
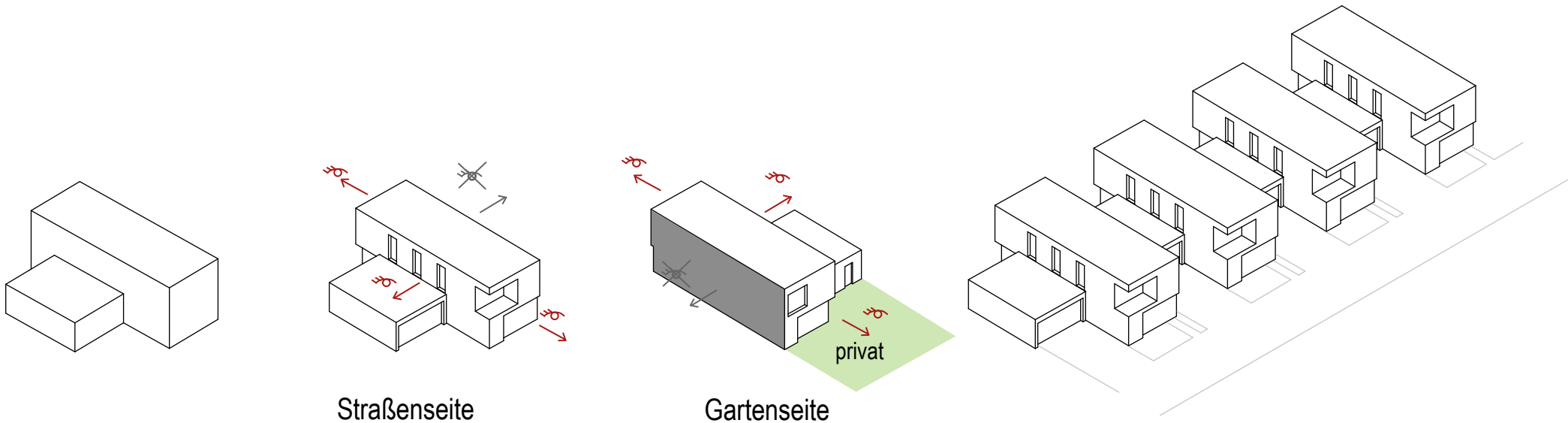


# KETTENHÄUSER





⌚ LAGEPLAN 1:500



## Kettenhaus

**Die einfache Reihung von Wohngebäude und Garage ermöglicht eine gute Belichtung der Räume und viel Privatsphäre.**

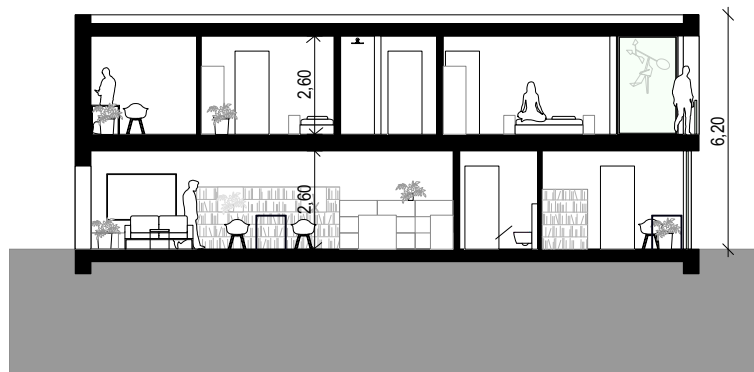
Der städtebauliche Entwurf des Kettenhauses im Planungsgebiet „Zwischen Brockhauser Weg und Am Schallenberg“ ist gekennzeichnet durch die Reihung von länglichen, zweigeschossigen Häusern. Diese werden von eingeschossigen Baukörpern verbunden, die als Garagenflächen jeweils zwei Autos aufnehmen. Mit dem Entwurf des Wohnhauses wird eine kompakte Lösung erzielt, welche auf zwei Ebenen insgesamt eine Fläche von 160 m<sup>2</sup> generiert. Trotz der dichten Bebauungsform der Typologie werden anhand präziser Öffnungen Sichtbeziehungen zu Nachbargebäuden vermieden. Die Häuser sind vielmehr nach Innen zum Garten orientiert, welcher zu einem Rückzugsort wird, in dem ein unbeobachtetes Sitzen möglich wird. Die großzügigen Öffnungen in den Wohnräumen zur Gartenseite lassen diese Außenraumqualitäten in den Innenbereich fließen. Die Kettenhäuser werden mit hellem ortstypischem Klinkerstein verkleidet. Dieser kann sich in der Helligkeit unterscheiden, um den Gesamteindruck aufzulockern.



ERDGESCHOSS 1:200



OBERGESCHOSS 1:200



SCHNITT A-A 1:200



SCHNITT B-B 1:200





ANSICHT SÜD-OST 1:200



ANSICHT NORD-WEST 1:200



ANSICHT SÜD-WEST 1:200

