

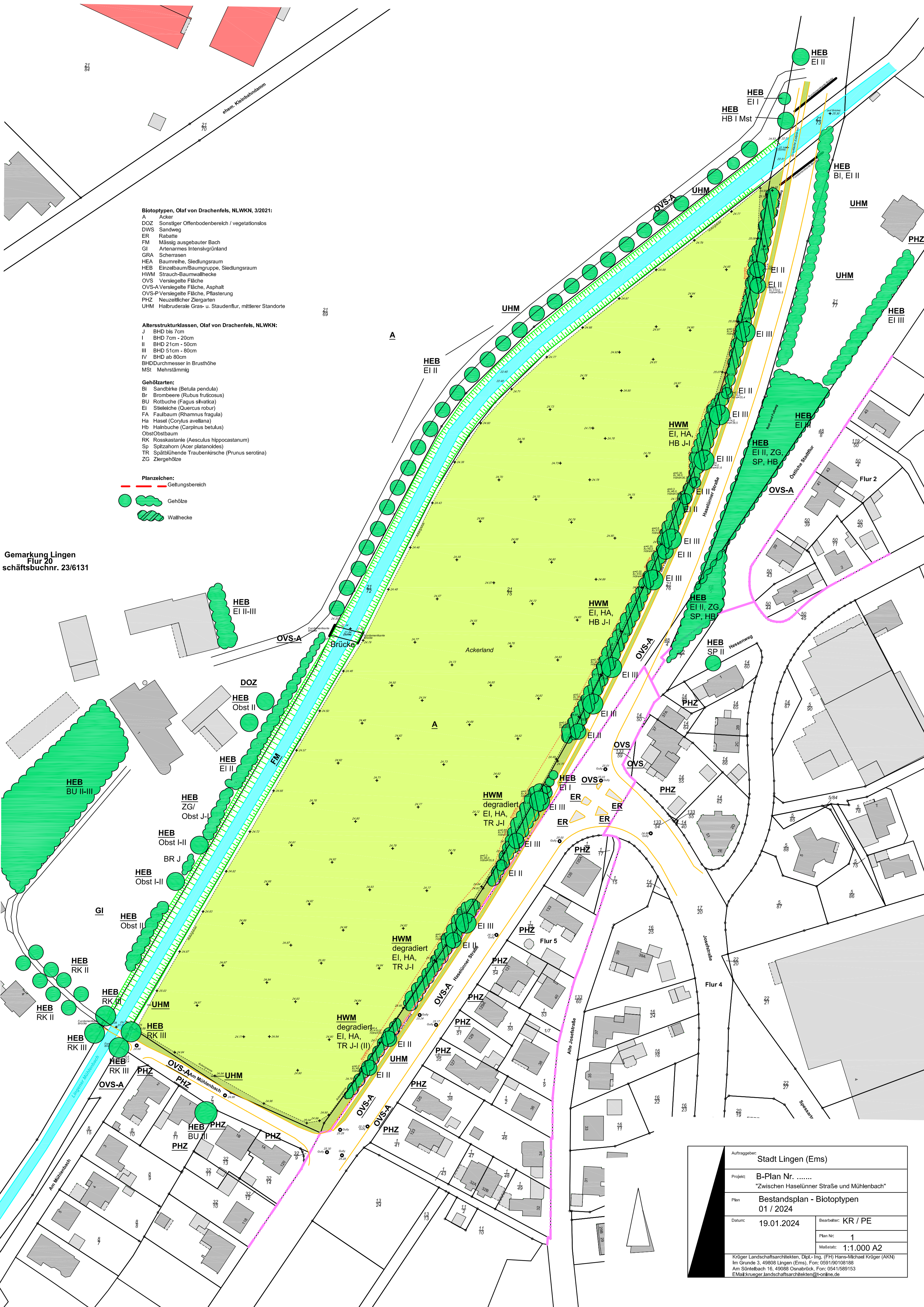
- Biotypen, Olaf von Drachenfels, NLWKN, 3/2021:**
- A Acker
  - DOZ Sonstiger Offenbodenbereich / vegetationslos
  - DWS Sandweg
  - ER Rabatte
  - FM Mässig ausgebauter Bach
  - GI Artenarmes Intensivgrünland
  - GRA Scherrasen
  - HEA Baumreihe, Siedlungsraum
  - HEB Einzelbaum/Baumgruppe, Siedlungsraum
  - HWM Strauch-Baumwallhecke
  - OVS Versiegelte Fläche
  - OVS-A Versiegelte Fläche, Asphalt
  - OVS-P Versiegelte Fläche, Pflasterung
  - PHZ Neuzellischer Ziergarten
  - UHM Halbruderale Gras- u. Staudenflur, mittlerer Standorte

- Altersstrukturklassen, Olaf von Drachenfels, NLWKN:**
- J BHD bis 7cm
  - I BHD 7cm - 20cm
  - II BHD 21cm - 50cm
  - III BHD 51cm - 80cm
  - IV BHD ab 80cm
  - BHDDurchmesser in Brusthöhe
  - MSt Mehrstämmig

- Gehölzarten:**
- BI Sandbirke (Betula pendula)
  - Br Brombeere (Rubus fruticosus)
  - BU Rotbuche (Fagus sylvatica)
  - EI Stieleiche (Quercus robur)
  - FA Faulbaum (Rhamnus frugula)
  - Ha Hasel (Corylus avellana)
  - Hb Hainbuche (Carpinus betulus)
  - ObstObstbaum
  - RK Rosskastanie (Aesculus hippocastanum)
  - Sp Spitzahorn (Acer platanoides)
  - TR Spätkühnende Traubenkirsche (Prunus serotina)
  - ZG Ziergehölze

- Planzeichen:**
- Geltungsbereich
  - Gehölze
  - ▨ Wallhecke

Gemarkung Lingen  
Flur 20  
Schäfftsbuchnr. 23/6131



Auftraggeber:	Stadt Lingen (Ems)
Projekt:	B-Plan Nr. .... "Zwischen Häselünner Straße und Mühlenbach"
Plan:	Bestandsplan - Biotypen 01 / 2024
Datum:	19.01.2024
Bearbeiter:	KR / PE
Plan Nr.:	1
Maßstab:	1:1.000 A2
Krüger Landschaftsarchitekten, Dipl.-Ing. (FH) Hans-Michael Krüger (AKN) Im Grunde 3, 49008 Lingen (Ems), Fon: 0591/90106188 Am Söntelbach 16, 49088 Osnabrück, Fon: 0541/589153 EMail: krueger.landschaftsarchitekten@t-online.de	