





LUFTBILD

KONZEPTSTUDIE JOSEFSTRASSE AUGUST 2024

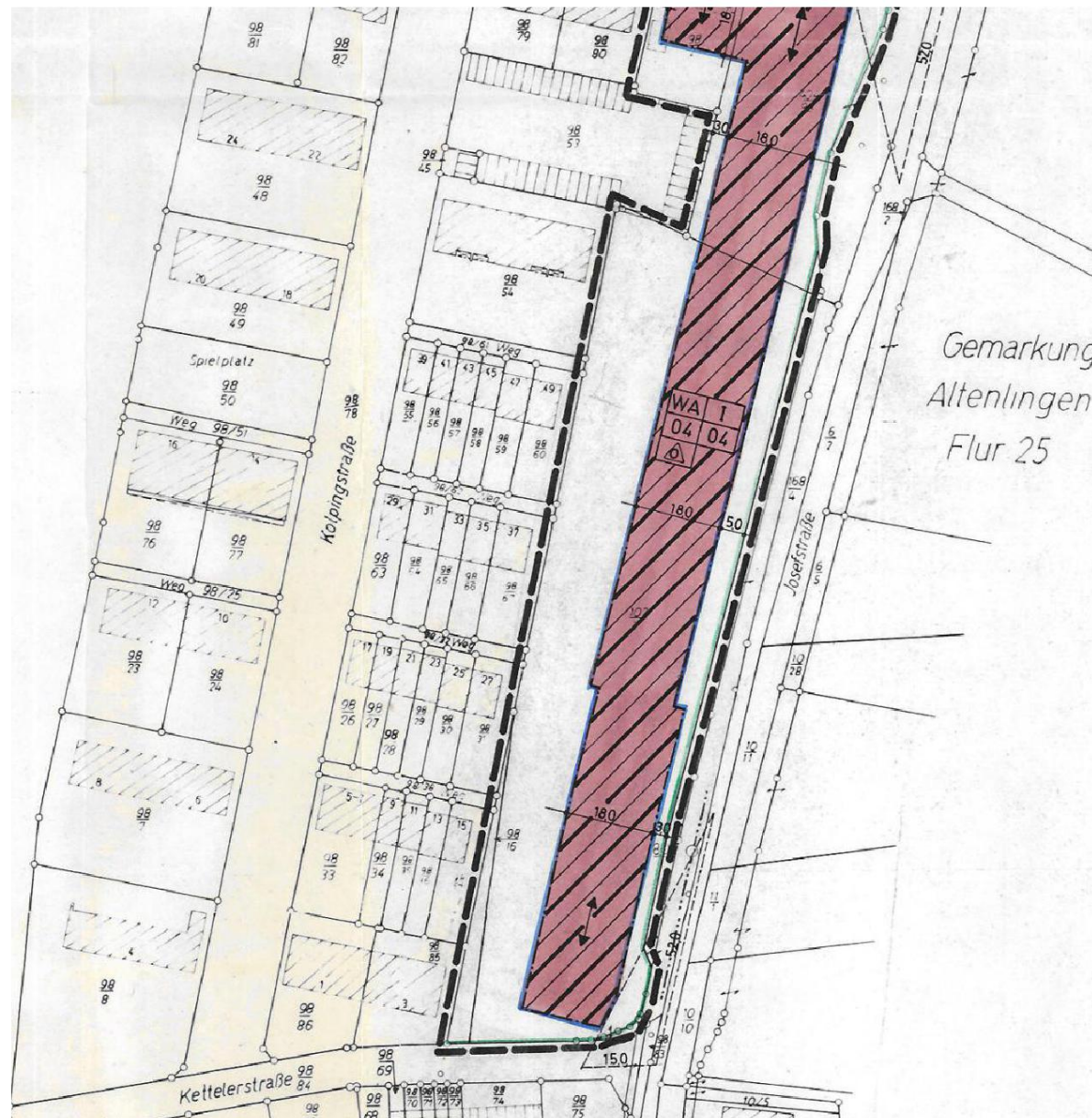
KRÄMER + SUSOK  
ARCHITEKTEN BDA



LUFTBILD

KONZEPTSTUDIE JOSEFSTRASSE AUGUST 2024

KRÄMER + SUSOK  
ARCHITEKTEN BDA



Gemarkung  
Altenlingen  
Flur 25

**BEBAUUNGSPLAN NR 119**  
BAUGEBET: "ESCH AN DER JOSEFSTRASSE"


GEMEINDE LINGEN (EMS), STADT  
GEMARKUNG LINGEN  
FLUR 5



Gemarkung Lingen  
 Flur 5  
 Maßstab 1:500  
 21-0833



ABWEICHUNG

Ist	
WA	I
04	04
	

**BEBAUUNGSPLAN NR 119**  
 BAUGEBET: "ESCH AN DER JOSEFSTRASSE"

GEMEINDE LINGEN (EMS), STADT  
 GEMARKUNG LINGEN  
 FLUR 5



## FLÄCHENZUSAMMENSTELLUNG

FLÄCHEN	HAUS 1	HAUS 2	HAUS 3	HAUS 4	SUMME
BGF	5.815,07 m <sup>2</sup>	2.887,23 m <sup>2</sup>	2.717,79 m <sup>2</sup>	2.984,02 m <sup>2</sup>	13.701,98 m <sup>2</sup>
NRF	5.287,51 m <sup>2</sup>	2.417,78 m <sup>2</sup>	2.303,19 m <sup>2</sup>	2.516,26 m <sup>2</sup>	12.515,58 m <sup>2</sup>
BRI	18.442,84 m <sup>3</sup>	8.321,393 m <sup>3</sup>	7.788,58 m <sup>3</sup>	8.849,01 m <sup>3</sup>	43.401,81 m <sup>3</sup>
WOHNUNGEN	7 WHG	130 WHG	15 WHG	15 WHG	67 WHG
WOHNFLÄCHE	786,80 m <sup>2</sup>	1.012,86 m <sup>2</sup>	1.181,29 m <sup>2</sup>	856,74 m <sup>2</sup>	3.837,69 m <sup>2</sup>
GEWERBE	6 EINHEITEN	-	-	1 EINHEIT	7 EINHEITEN
GIF	2.298,68 m <sup>2</sup>	-	-	525,19 m <sup>2</sup>	2.823,87 m <sup>2</sup>
VOLLGESCHOSSE	IV	III	III	II	

## GRZ/ GFZ

GRUNDSTÜCK	102/6	6.151,07 m <sup>2</sup>
ABGETRETENE FLÄCHE FUSS-/RADWEG		-459,78 m <sup>2</sup>

## GRUNDFLÄCHENZAHL

HAUS 1	949,63 m <sup>2</sup>
HAUS 2	532,11 m <sup>2</sup>
HAUS 3	502,10 m <sup>2</sup>
HAUS 4	713,73 m <sup>2</sup>
SUMME	2.697,57 m <sup>2</sup>

$$\text{GRZ I} \quad 2.697,57 \text{ m}^2 \quad / \quad 6151,07 \text{ m}^2 \quad = \quad 0,44$$

## GESCHOSSFLÄCHENZAHL

OBERSTE GESCHOSSE = KEINE VOLLGESCHOSSE - HIER NUR AUFENTHALTSRÄUME GEZÄHLT

HAUS 1	3.716,82 m <sup>2</sup>
HAUS 2	1.596,33 m <sup>2</sup>
HAUS 3	1.528,56 m <sup>2</sup>
HAUS 4	1.780,06 m <sup>2</sup>

$$\text{SUMME} \quad 8621,77 \text{ m}^2$$

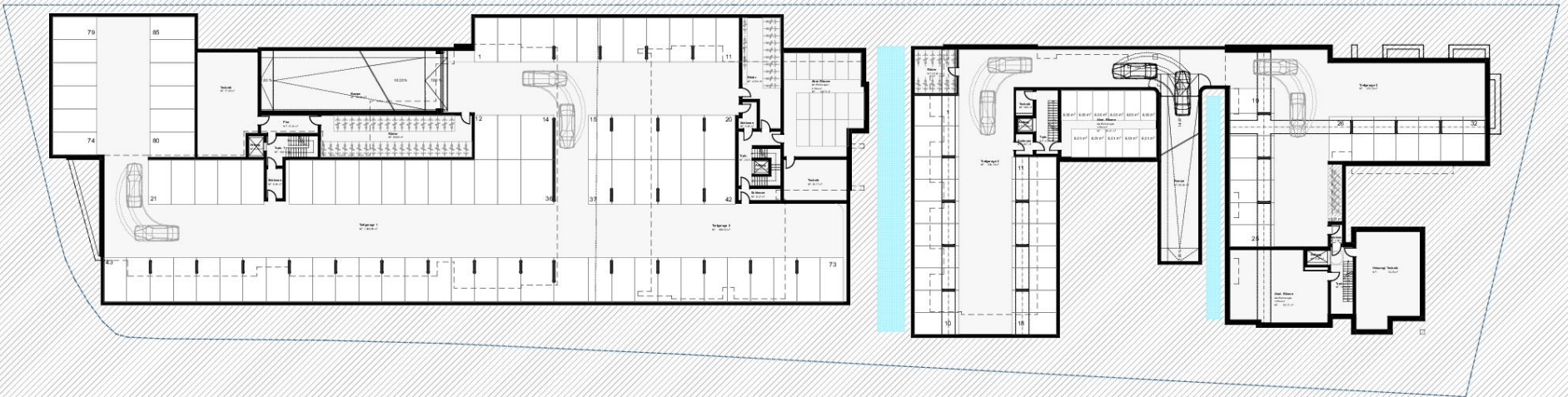
$$\text{GFZ} \quad 8621,77 \text{ m}^2 \quad / \quad 6151,07 \text{ m}^2 \quad = \quad 1,4$$





85 STELLPLÄTZE

32 STELLPLÄTZE









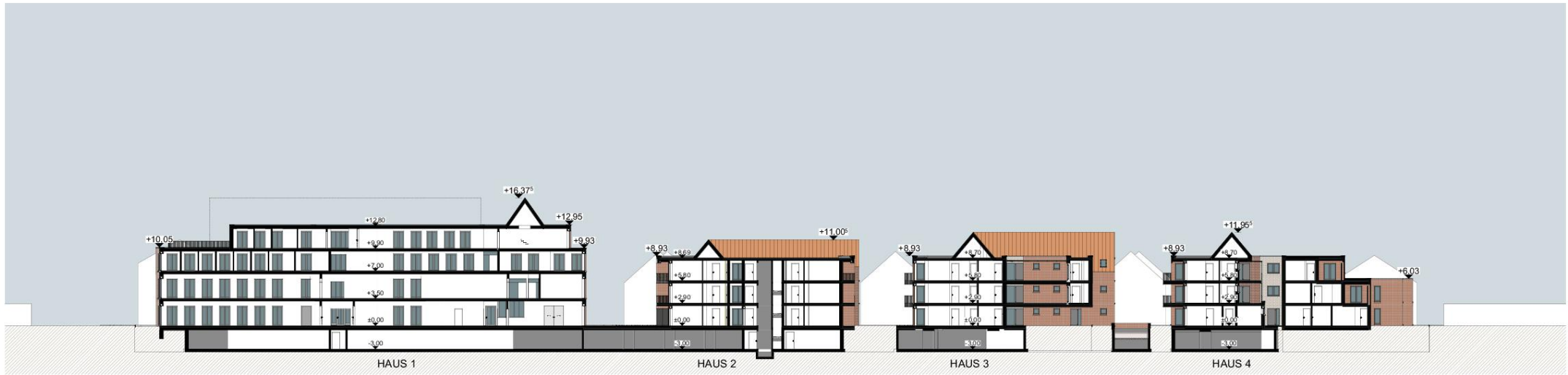




ANSICHT JOSEFSTRASSE OSTEN



ANSICHT BEBAUUNG KOLPINGSTRASSE WESTEN



SCHNITT M.1-500

KONZEPTSTUDIE JOSEFSTRASSE AUGUST 2024

KRÄMER + SUSOK  
ARCHITEKTEN BDA

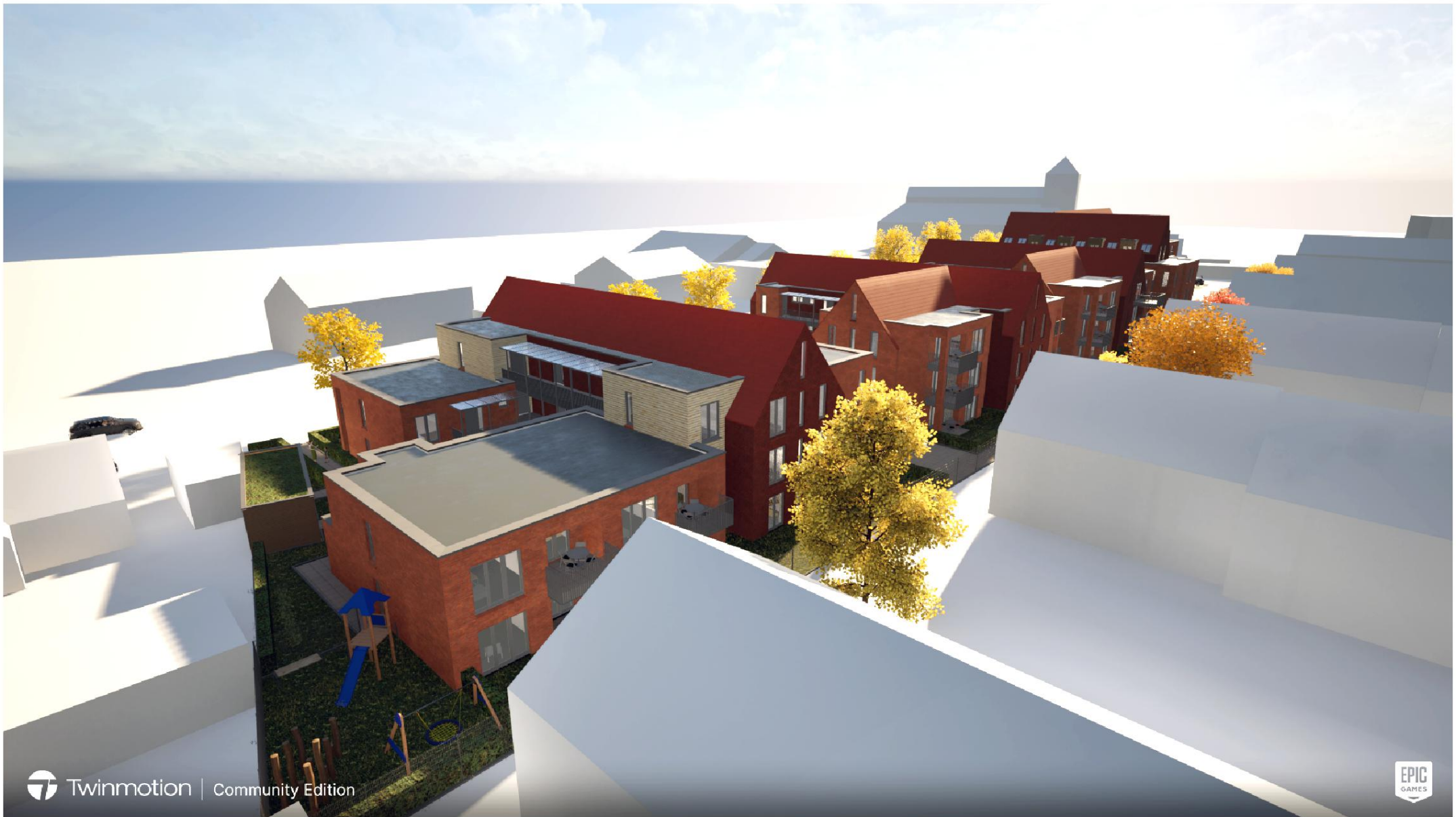


SCHNITT M.1-500

KONZEPTSTUDIE JOSEFSTRASSE AUGUST 2024

**KRÄMER + SUSOK**  
ARCHITEKTEN BDA





Twinmotion | Community Edition



SCHNITT M.1-500

KONZEPTSTUDIE JOSEFSTRASSE AUGUST 2024

**KRÄMER + SUSOK**  
ARCHITEKTEN BDA



Twinmotion | Community Edition



SCHNITT M.1-500

KONZEPTSTUDIE JOSEFSTRASSE AUGUST 2024

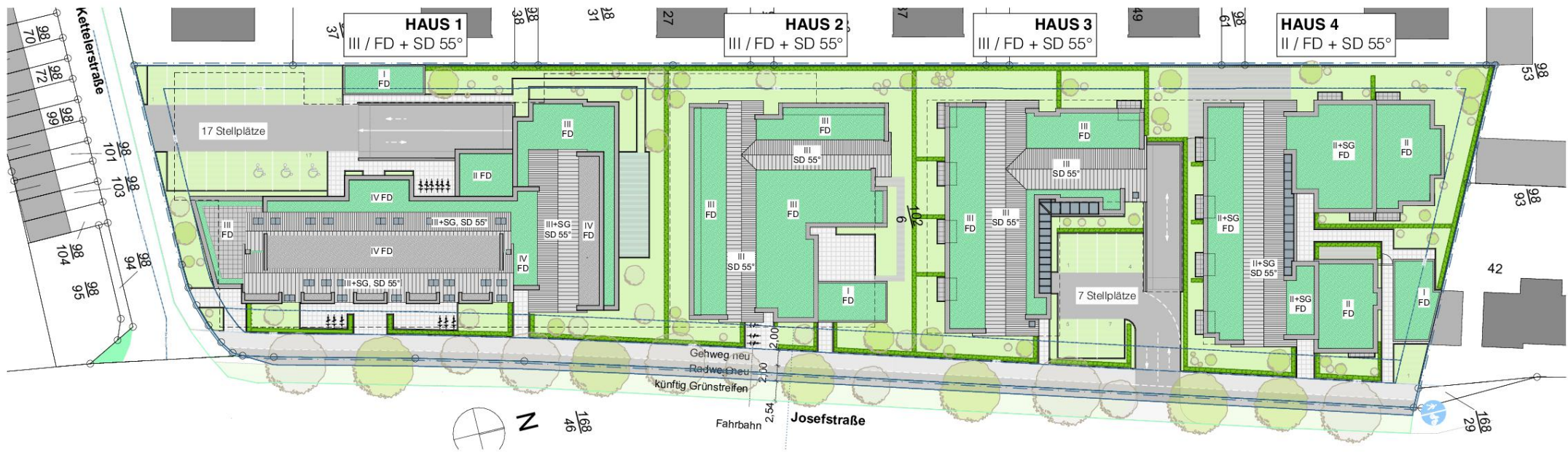
KRÄMER + SUSOK  
ARCHITEKTEN BDA



SCHNITT M.1-500

KONZEPTSTUDIE JOSEFSTRASSE AUGUST 2024

KRÄMER + SUSOK  
ARCHITEKTEN BDA



### FLÄCHENZUSAMMENSTELLUNG

FLÄCHEN	HAUS 1	HAUS 2	HAUS 3	HAUS 4	SUMME
BGF	5.815,07 m <sup>2</sup>	2.887,23 m <sup>2</sup>	2.717,79 m <sup>2</sup>	2.984,02 m <sup>2</sup>	13.701,98 m <sup>2</sup>
NRF	5.287,51 m <sup>2</sup>	2.417,78 m <sup>2</sup>	2.303,19 m <sup>2</sup>	2.516,26 m <sup>2</sup>	12.515,58 m <sup>2</sup>
BRI	18.442,84 m <sup>3</sup>	8.321,393 m <sup>3</sup>	7.788,58 m <sup>3</sup>	8.849,01 m <sup>3</sup>	43.401,81 m <sup>3</sup>
WOHNUNGEN	7 WHG	130 WHG	15 WHG	15 WHG	67 WHG
WOHNFLÄCHE	786,80 m <sup>2</sup>	1.012,86 m <sup>2</sup>	1.181,29 m <sup>2</sup>	856,74 m <sup>2</sup>	3.837,69 m <sup>2</sup>
GEWERBE	6 EINHEITEN	-	-	1 EINHEIT	7 EINHEITEN
GIF	2.298,68 m <sup>2</sup>	-	-	525,19 m <sup>2</sup>	2.823,87 m <sup>2</sup>
VOLLGESCHOSSE	IV	III	III	II	

### STELLPLÄTZE

OBERIRDISCH ANGEORDNET AN HAUS 1	17 ESTPL
OBERIRDISCH ANGEORDNET AN HAUS 3	07 ESTPL
TIEFGARAGE ZUFAHRT HAUS 1/2	85 ESTPL
TIEFGARAGE ZUFAHRT HAUS 3/4	32 ESTPL
<b>SUMME</b>	<b>141 ESTPL</b>

### GRZ/ GFZ

GRUNDSTÜCK	102/6	6.151,07 m <sup>2</sup>
ABGETRETENE FLÄCHE FUSS-/RADWEG		-459,78 m <sup>2</sup>

### GRUNDFLÄCHENZAHL

HAUS 1	949,63 m <sup>2</sup>
HAUS 2	532,11 m <sup>2</sup>
HAUS 3	502,10 m <sup>2</sup>
HAUS 4	713,73 m <sup>2</sup>

**SUMME** 2.697,57 m<sup>2</sup>

GRZ I 2.697,57 m<sup>2</sup> / 6151,07 m<sup>2</sup> = 0,44

### GESCHOSSFLÄCHENZAHL

OBERSTE GESCHOSSE = KEINE VOLLGESCHOSSE - HIER NUR AUFENTHALTSRÄUME GEZÄHLT

HAUS 1	3.716,82 m <sup>2</sup>
HAUS 2	1.596,33 m <sup>2</sup>
HAUS 3	1.528,56 m <sup>2</sup>
HAUS 4	1.780,06 m <sup>2</sup>

**SUMME** 8621,77 m<sup>2</sup>

GFZ 8621,77 m<sup>2</sup> / 6151,07 m<sup>2</sup> = 1,4

**KRÄMER + SUSOK ARCHITEKTEN BDA**

DIPL.-ING. KLAUS SUSOK  
DIPL.-ING. BERND KRÄMER

SCHWEDENSCHANZE 78  
49808 LINGEN (EMS)

FON 0591-91279 0  
FAX 0591-91279 16  
INFO@KS-ARCHITEKTUR.EU  
WWW.KS-ARCHITEKTUR.DE